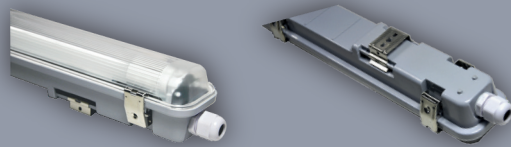


Bedienungsanleitung für HumiLED vari

BLULAXA[®]
eine Marke der HWH Electronic



Sicherheitshinweise

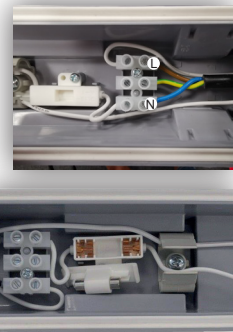
- 1.) Elektroinstallationen dürfen nur durch Fachkräfte unter Einhaltung der Sicherheitsvorschriften durchgeführt werden.
- 2.) Diese Leuchte ist ausschließlich mit LED Röhren zu betreiben.
- 3.) Gebrauchsanweisung beachten und aufbewahren.
- 4.) Beschädigte Leuchten nicht in Betrieb nehmen.
- 5.) Keine Gegenstände an der Leuchte aufhängen.
- 6.) Leuchte für waagrechte und senkrechte Wand- und Deckenmontage in Innenräumen, Feuchträumen und im geschützten Außenbereich geeignet.
- 7.) Die Leuchte ist nicht für den Einsatz in explosions- oder brandgefährdeten Bereichen geeignet.
- 8.) Geschützt gegen Strahlwasser und Staub (IP65).
- 9.) Bei Beschädigung aller Art ist sofort der Netzanschluss spannungsfrei zu schalten.

Montage

- 1.) Schalten Sie den Stromanschluss für die Leuchte spannungsfrei.
- 2.) Vergewissern Sie sich, dass hinter den geplanten Montageorten keine elektrischen Leitungen verlaufen.
- 3.) Zuerst zeichnen Sie die zu bohrenden Löcher an. Dazu klipsen Sie die Montagebleche auf die Leuchte und verwenden so die Leuchte als Markierungshilfe zum Anzeichnen der Bohrlöcher.
- 4.) Bohren Sie die Löcher und verwenden Schrauben und Dübel um die Montagebleche zu befestigen.
- 5.) Öffnen Sie das Oberteil der Leuchte, entfernen Sie die Röhre dann den Schaumstoff, der um die Röhre gewickelt wurde und danach die Abdeckung (weiße Trägerplatte) durch Zusammendrücken der inneren Klipse.
- 6.) Klipsen Sie das so freigelegte Unterteil in die montierten Montagebleche.
- 7.) Verlegen Sie ein Anschlusskabel zur Leuchte und führen das Anschlusskabel durch die PG-Verschraubung ein.
- 8.) Schließen Sie die Leitung an der Lüsterklemme an. Achten Sie auf richtige Polung (Braun/Schwarz = Phase „L“; Blau = Neutral „N“; Grün/Gelb = Erde).
- 9.) Klipsen Sie das Schutzblech wieder ein.
- 10.) Legen Sie die Röhre ein und schließen das Gehäuse.
- 11.) Nun können Sie den Stromanschluss wieder unter Spannung setzen.

Hinweise zur Feinsicherung

- 1.) Vor dem Wechseln der Feinsicherung: Netzleitung spannungsfrei schalten (Abschalten der Sicherung) und auf Spannungsfreiheit prüfen. Gegen Wiedereinschalten sichern.
- 2.) Glas Feinsicherung 5x20 mm (250V AC / T-2A)
- 3.) Die Verwendung einer Feinsicherung gewährleistet, dass bei versehentlichem Einsatz von herkömmlichen Leuchtstoffröhren keine Kurzschlussgefahr besteht.
- 4.) Sollte die mitgelieferte LED Röhre keine Funktion aufweisen, ist zunächst die Glas-Feinsicherung zu prüfen und gegebenenfalls gegen eine neue Feinsicherung auszutauschen.
- 5.) Bei einem Sicherungswechsel müssen die vorhandenen Daten der Sicherung mit den Daten der neuen Sicherung identisch sein!



Allgemeine Hinweise

- 1.) Leuchte oder Leuchtmittel nicht im Hausmüll entsorgen.
- 2.) Reinigen Sie die Leuchte nur im ausgeschalteten Zustand.
- 3.) Keine aggressiven Reinigungsmittel verwenden.
- 4.) Alle lichttechnischen Daten beziehen sich auf das mitgelieferte Leuchtmittel.

Lieferumfang

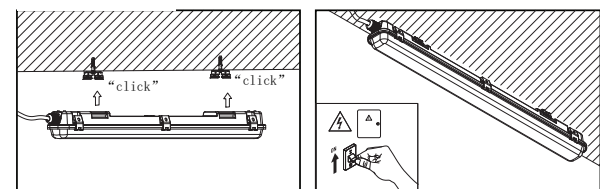
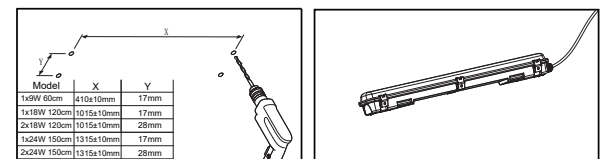
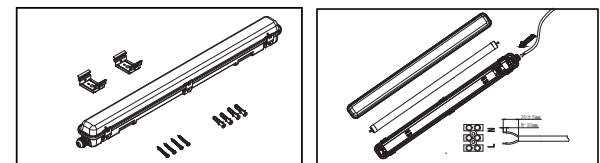
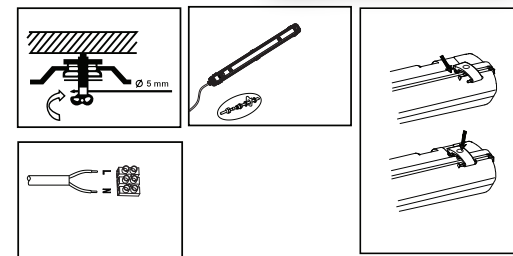
- 1x oder 2x auswechselbare LED Röhre (je nach Ausführung)
- 2x Edelstahl Halterung mit je 2 Schrauben und Dübeln
- 1x PG-Verschraubung
- 6x, 12x oder 14x Edelstahl Verschlussbügel (je nach Ausführung)
- 1x Wannengehäuse ABS grau
- 1x Trägerplatte/Reflektor Metall
- Feinsicherung Typ (T= träge) 250VAC / T-2A
- Schutzabdeckung PC klar mit Prisma
- Bedienungsanleitung

Haftungsausschluss

Änderungen und Irrtümer vorbehalten

Garantie/gesetzliche Gewährleistung:

<https://www.hwh-electronic.com/garantiebedingungen>



Model	X	Y
1x9W 60cm	410x10mm	17mm
1x18W 120cm	1015x10mm	17mm
2x18W 120cm	1015x10mm	28mm
1x24W 150cm	1315x10mm	17mm
2x24W 150cm	1315x10mm	28mm