

MASTER LEDtube Value InstantFit EVG T5

MAS LEDtube HF 1500mm HO 26W 840 T5

Die MASTER LEDtube HF InstantFit EVG T5 ist die erste LEDtube Alternative für herkömmliche T5-Leuchtstofflampen am EVG und ermöglicht erhebliche Energieeinsparungen gegenüber der konventionellen Technik. Durch das gerichtete Licht im 160° Ausstrahlwinkel kann der Lichtstrom optimal genutzt werden.

Voraussichtlich verfügbar ab Januar 2017.

Produkt Daten

• Allgemeine Eigenschaften

Sockel	G5 [Sockel G 5]
Hauptanwendungsbereich	Industrie
Nennlebensdauer (Nom)	50000 h
B50L70	50000

• Lichttechnische Daten

Beam Angle (Nom)	160 °
Nennlichtstrom (Nom)	3700 lm
Nenn-Abstrahlwinkel	160 °
Ähnlichste Farbtemperatur (Nom)	6500 K
Farbkonsistenz	6 Stufen
Farbwiedergabeindex (Nom.)	83
Restlichtstrom am Ende der Nennlebensdauer (Nom)	70 %

• Elektrische Kenndaten

Eingangsfrequenz	50/60 Hz
Power (Rated) (Nom)	26 W
Startzeit (max.)	0.5 s
Aufwärmzeit bis 60 % Licht (Nom)	instant full light
Leistungsfaktor (min.)	0.9
Voltage (Nom)	50-100 V

• Temperaturkenndaten

Umgebungstemperatur (max.)	35 °C
Umgebungstemperatur (min.)	-20 °C
Lagertemperatur (max)	65 °C
Lagertemperatur (min)	-40 °C
Gehäusetemperatur (max)	45 °C

• Dimmen

Dimmbar	Nein
---------	------

• Mechanische Kenndaten

Produktlänge	1500 mm
--------------	---------

• Zulassungen und Anwendungseigenschaften

Energiesparendes Produkt	ja
Geeignet für Akzentbeleuchtung	nein
Energieeffizienz-Label (EEL)	A++
Zeichen & Zertifikate	CE Zeichen RoHS KEMA-KEUR(DEKRA) Zertifikat
Energieverbrauch kWh/1000h	31 kWh

• Produktdaten

Gesamt-Produktcode	871869668556300
--------------------	-----------------



MASTER LEDtube Value InstantFit EVG^{T5}

Bestell-Produktname MAS LEDtube HF 1500mm HO 26W 865 T5
EAN/UPC - Produkt 8718696685563
Bestellcode 68556300
Anzahl pro Verpackung 1

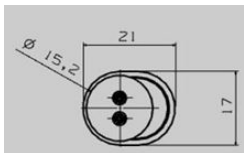
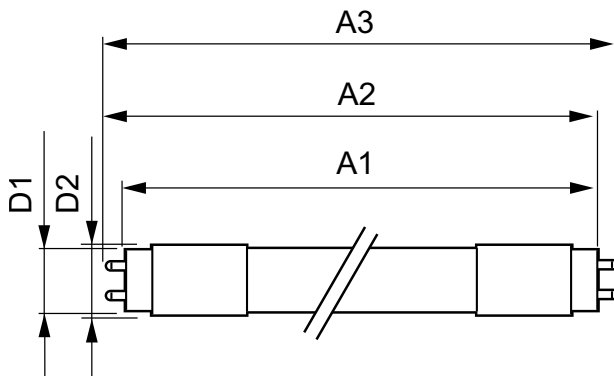
Anzahl pro Umverpackung 10
Material-Nr. (12NC) 929001296302
Nettogewicht (Einzelteil) 0.198 kg

Hinweise

- Entspricht Anforderungen aus der Sicherheitsnorm IEC 62776 für zweiseitig gesockelte Lampen
- Beim Wechsel auf LEDtube muss überprüft werden, ob die in den Vorschriften geforderten Beleuchtungsstärken eingehalten werden. Wir weisen darauf hin, dass die Gesamtenergieeffizienz und Lichtverteilung einer Anlage von der Bauart der Anlage bestimmt werden.

- LEDtube für EVG sind nicht für den Betrieb an 230V geeignet
- Lampe ist in trockenen Umgebungen einzusetzen und nur in Verbindung mit einer für den Anwendungsbereich zugelassenen Leuchte zu betreiben
- Die InstantFit EVG ist mit gängigen EVGs von Markenherstellern kompatibel. Bitte prüfen Sie vor Installation die Kompatibilität mit der Kompatibilitätsliste unter www.philips.de/LEDtube (voraussichtlich ab Januar 2017 verfügbar)

Abmessungsskizzen



LEDtube HF 1500mm HO 26W 865 T5

Product	D1	D2	A1	A2	A3
MAS LEDtube HF 1500mm HO 26W 865 T5	15.2 mm	21/17 mm	1448 mm	1455 mm	1462 mm



© 2016 Philips Lighting Holding B.V.
Alle Rechte vorbehalten.

Technische Daten können ohne Vorankündigung geändert werden. Koninklijke Philips N.V. (Royal Philips) und/oder ihre Partner oder Lizenzgeber ist/sind Inhaber aller Urheber- (Copyright) und sonstigen Eigentumsrechte an den von Philips zur Verfügung gestellten Inhalten.

www.philips.com/lighting

Vorläufige Daten

2016, Aug 31
Änderungen vorbehalten