



TrueForce LED Industrial and Retail (Hochregal – MH)

TrueForce LED HPI UN 95W E40 840 WB

Philips LED-Hallenleuchten bieten Ihnen eine einfache Lösung mit schneller Amortisation, um HID-Alternativen in Hallen-Anwendungen zu ersetzen. TrueForce LED-Lösungen bieten Ihnen die Vorteile der Energieeffizienz und der langen Lebensdauer von LED-Beleuchtung bei einer geringen Anfangsinvestition. Das Design ermöglicht die direkte Nachrüstung von HID-Lampen mit TrueForce-LED-Lampen ohne Wechsel der Leuchten oder Ausrüstung. Tatsächlich ist die Lampe sowohl mit 250-W- als auch mit 400-W-Vorschaltgeräten kompatibel, um die Durchführbarkeit solcher Nachrüstungen zu maximieren. Die intelligente Zündlogik verhindert einen Zündgeräteausrückfall und eine fortgesetzte Zündung, die zu Überhitzung und EMI-Risiken führen können. Mehrere Abstrahlwinkelooptionen und ein hoher Farbwiedergabeindex verbessern die Lichtverteilung in Beleuchtungsanwendungen für mittlere und für hohe Räume und schaffen gleichzeitig eine komfortable, sichere und hochproduktive Umgebung.

Hinweise

- Die Installation sollte immer von einem qualifizierten Elektriker oder Installateur durchgeführt werden. Für Anweisungen beachten Sie die Installationsanleitung.

Produkt Daten

Allgemeine Eigenschaften		Technische Type	
Sockel	E40 [E40]		95-250W
EU RoHS-konform	Ja	Referenz für Lichtstrommessung	Wide Cone
Nennlebensdauer (Nom)	50000 h	Lichttechnische Daten	
Schaltzyklus	50000X	Farbcode	840 [CCT von 4000 K]

TrueForce LED Industrial and Retail (Hochregal – MH)

Ausstrahlungswinkel (Nom)	120 °
Lichtstrom (Nom)	13000 lm
Lichtfarbe	Neutralweiß (CW)
Ähnlichste Farbtemperatur (Nom)	4000 K
Nennlichtausbeute (nom.)	136,00 lm/W
Farbkonsistenz	<6
Farbwiedergabeindex (Nom.)	80
Restlichtstrom am Ende der Nennlebensdauer (Nom.)	70 %

Elektrische Kenndaten

Eingangsfrequenz	50 Hz
Power (Rated) (Nom)	95 W
Lampenstrom (Nom)	500 mA
Äquivalente Leistung	250 W
Startzeit (Nom)	0,5 s
Aufwärmzeit bis 60 % Licht (Nom.)	1 s
Leistungsfaktor (Nom)	0.9
Spannung (Nom)	220-240 V

Temperaturkenndaten

Gehäusetemperatur (max)	91,5 °C
-------------------------	---------

Dimmen

Dimmbar	Nein
---------	------

Mechanische Kenndaten

Kolbenform	Sonstiges
------------	-----------

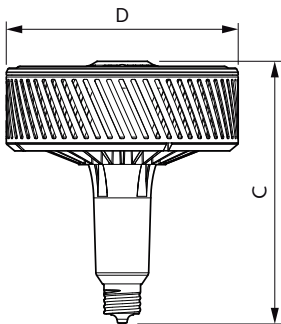
Zulassungen und Anwendungseigenschaften

Energieeffizienzklasse	E
Energieverbrauch kWh/1.000 Std.	95 kWh
EPREL-Registrierungsnummer	403625

Produktdaten

Gesamt-Produktcode	871869975369600
Bestell-Produktname	TrueForce LED HPI UN 95W E40 840 WB
EAN/UPC - Produkt	8718699753696
Bestellcode	75369600
Anzahl pro Verpackung	1
SAP-Zähler - Pakete pro Außenkarton	3
SAP-Material	929002350802
Nettogewicht (Einzelteil)	1,250 kg

Abmessungsskizzen

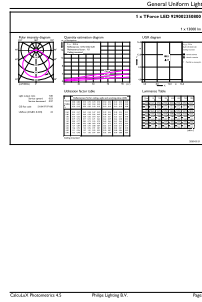
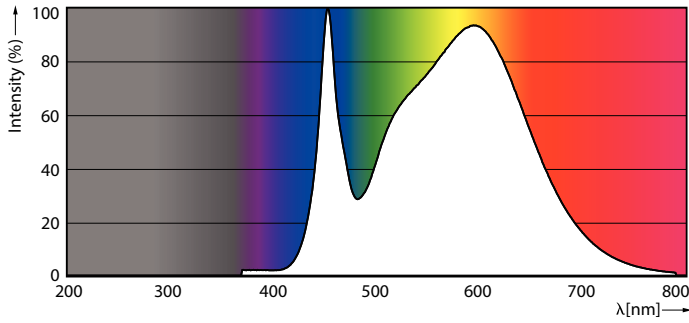


TrueForce LED HPI UN 95W E40 840 WB

Product	D	C
TrueForce LED HPI UN 95W E40 840 WB	250 mm	290 mm

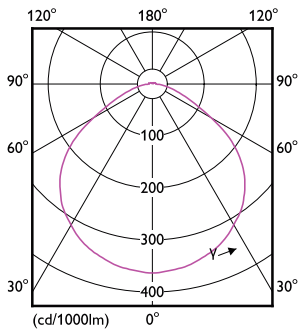
TrueForce LED Industrial and Retail (Hochregal – MH)

Photometrische Daten



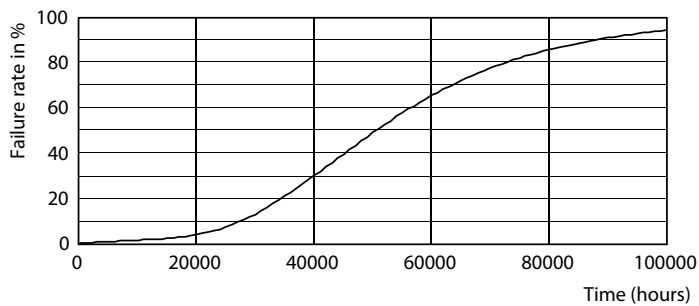
LEDForce HPI 95W Others E40 840 1

LEDForce HPI 95W Others E40 840 120D

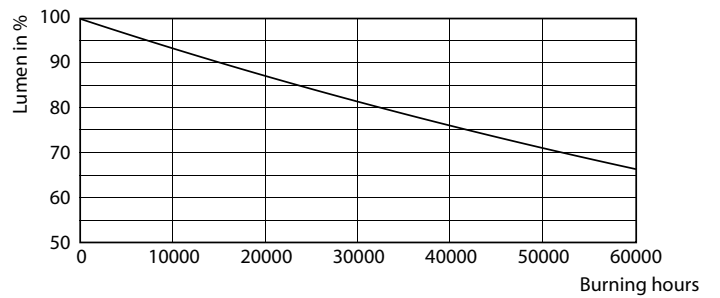


LEDForce HPI 140W Others E40 120D

Lebensdauer



50K



50K

TrueForce LED Industrial and Retail (Hochregal – MH)

