



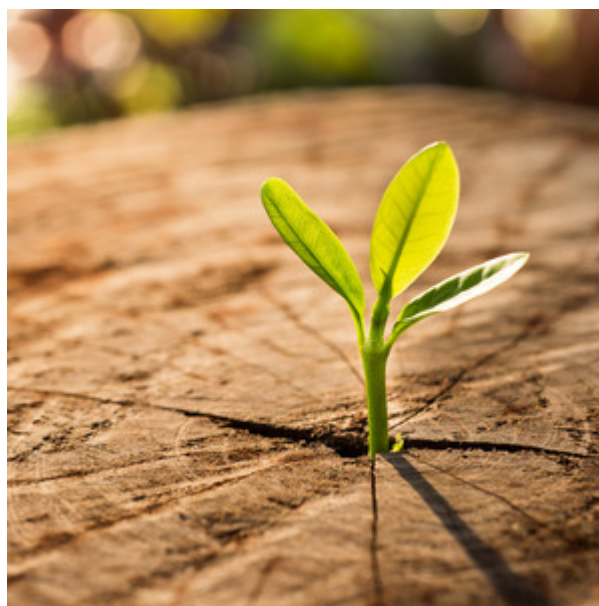
ALPHA+

- Mitwachsender Holzhochstuhl ab 6 Monaten
- Mit Alpha Bouncer ab Geburt nutzbar
- Europäisches Buchenholz
- Höhenverstellbare Sitz- und Fußplatte
- Kippsicheres Design
- Belastbar bis 90 kg



GRÜNER LIFESTYLE

Mit dem Alpha+ leistet hauck einen Beitrag zum Schutz der Umwelt. Das verarbeitete Buchenholz stammt aus nachhaltigem europäischem Anbau. Damit denkt hauck bereits heute schon an die Eltern von morgen.



STABIL UND KIPPSICHER

Auf diesem Holzhochstuhl können nicht nur Kinder, sondern auch Mama und Papa Platz nehmen, denn er ist bis zu 90 kg belastbar. Durch die spezielle Konstruktion der Seitenteile ist der Alpha+ auch besonders kippsicher.

WÄCHST EIN LEBEN LANG MIT

Ein praktischer Holzhochstuhl, der den Nachwuchs ein Leben lang begleitet. Sitzbrett und Fußplatte lassen sich in Höhe und Tiefe verstellen und passen sich so an die jeweilige Wachstumsphase des Kindes an.



ÖKO-TEST URTEIL: GUT

Öko-Test bewertet den hauck Holzhochstuhl Alpha+ mit dem Testurteil "GUT" (Mai Heft 2016). Dieser Kinderhochstuhl punktet mit der höchsten Belastungsgrenze, hat zwei verschiedene Gurtsysteme und besteht die Kippsicherheitsprüfung mit Bravour.



SICHERHEITS-ZUBEHÖR

Der Alpha+ wird komplett geliefert mit abnehmbarem Vorderbügel, 5-Punkt-Gurt und Schrittgurt. Anfangs wird der Vorderbügel verwendet, später einfach abgenommen. Die beiden Gurtsysteme können ebenfalls je nach Bedarf genutzt werden.

AB GEBURT NUTZBAR

In Kombination mit dem Alpha Bouncer 2 in 1 können unsere Holzhochstühle bereits ab der Geburt des Babys genutzt werden. Diese sind in verschiedenen Designs mit kuscheliger Sitzeinlage erhältlich, damit sich das Kleine jederzeit wohl fühlt. Der Bouncer lässt sich entweder auf dem Hochstuhl oder auf dem Wippengestell befestigen.



KOMPATIBEL MIT TISCH

Der Alpha+ ist mit unserem praktischen Esstisch **Alpha Tray** kompatibel. Das Alpha Tray besteht aus drei Teilen: der Basis mit Durchrutsch-Schutz, dem tiefenverstellbaren Essbrett und einem herausnehmbaren Tablett.



KOMFORTABLE HOCHSTUHLAUFLAGEN

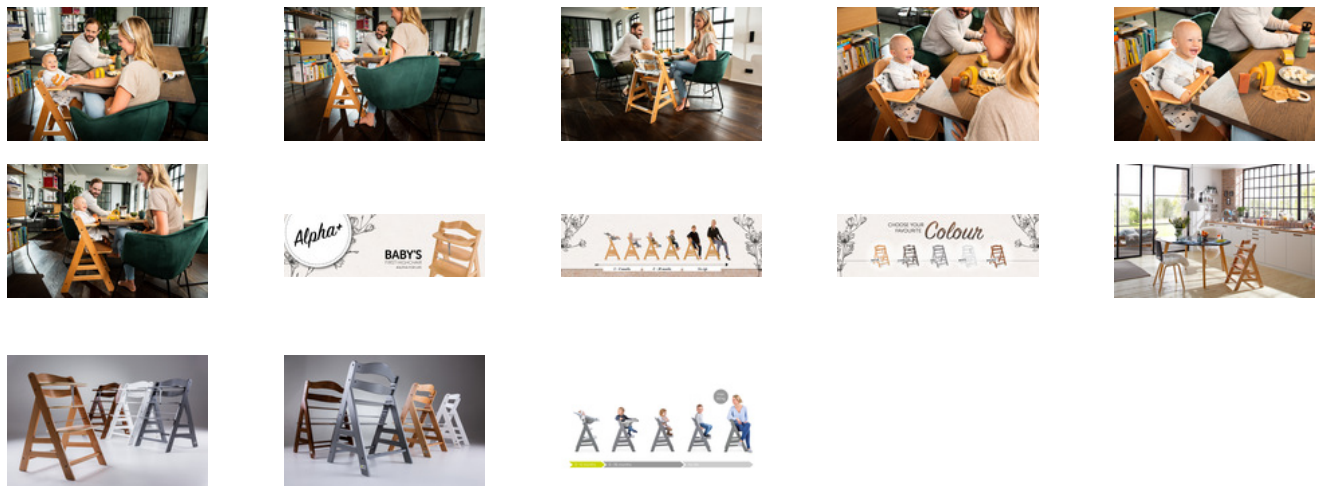
Zum Alpha+ sind hochwertige Sitzauflagen in verschiedenen Designs erhältlich. So sitzt der Nachwuchs bei jedem Essen bequem.

ALPHA+

Produktbilder



Lifestyle-Bilder



Der Hochstuhl.

Mit unserem ALPHA+ bist du besonders flexibel, denn Sitzbrett und Fußplatte lassen sich individuell in Höhe und Tiefe verstellen und so an die jeweiligen Wachstumsphasen deines Kindes anpassen.

Der Schutzbügel kann sowohl mit dem mitgelieferten 5-Punkt-Rückhaltesystem als auch dem Schrittgurt kombiniert werden. So kann dein Kind bereits ab 6 Monaten gemeinsam mit der Familie an einem Tisch sitzen.

Dank der stabilen und kippstabilen Konstruktion kann der ALPHA+ nicht nur für Kinder, sondern auch für Erwachsene bis 90 kg genutzt werden. So wird er zu einem lebenslangen Begleiter.

Zudem leistet hauck einen Beitrag zum Schutz der Umwelt, denn der ALPHA+ besteht aus nachwachsendem Buchenholz. Damit denkt hauck bereits heute an die Eltern von morgen.

Unser Tipp: In Kombination mit dem Alpha Bouncer kannst du den ALPHA+ bereits ab der Geburt deines Babys nutzen. Zusätzlich sind verschiedene Hochstuhlaufgaben, sowie der Holztisch Alpha Wooden Tray und der verstellbare Esstisch Alpha Tray erhältlich.

Lieferumfang

- Schrittgurt
- 5 Punkt Sicherheitsgurt
- Hochstuhl
- Schutzbügel

Video

- <https://www.youtube.com/watch?v=bB9jxtqy6Bs>
- hauck Youtube Channel

Produkt Nettogewicht	7,50 kg
Alters- und Gewichtsangabe	Ab 6 Monaten
Höhenverstellbar	Ja
Einfach zu reinigen	Ja
Sicherheitsgurt	5-Punkt-Gurt Schrittgurt
Art des Hochstuhles	Holzhochstuhl
Verstellbare Fußstütze	Ja
Maximale Belastbarkeit	90 kg
Abmessungen	
Abmessungen aufgebaut	48 x 56 x 77 cm