



## DATENBLATT

### Einbausteckdosen

#### RDS 6

Steckdosen für die Tragschiene

Artikelnummer 09980028



[Internetlink](#)



#### Funktion

Geräte dieser Klasse sind Steckdosen mit Schutzkontakt für den Verteilereinbau. Bei der Baureihe RDS handelt es sich um Steckdosen für den Verteilereinbau nach DIN 49440 mit Schutzkontakt. Im Unterschied zur RDS 6 verfügt die RDS 9 über einen Klappdeckel zum Schutz vor Fremtteilen.

#### Eigenschaften

Ausführung für 250 V / 16 A, Modulbreite 2,5 TE, Schutzklasse IP 20

#### Montageart

Schnellbefestigung auf Tragschiene, Einbaulage beliebig

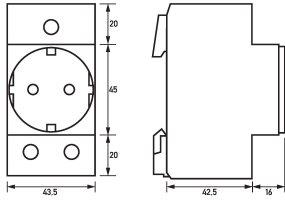
#### Einsatzgebiete

Die Einbausteckdosen werden meist in privat und gewerblich genutzten Gebäuden eingesetzt, um in der Verteilung eine Spannungsversorgung für 230-V-Betriebsmittel bereitzustellen (z. B. für Handlampen, Bohrmaschinen usw.).

#### Technische Daten

| technische Daten            | RDS 6            |
|-----------------------------|------------------|
| Baureihe                    | RDS 6            |
| Ausführung Einbausteckdosen | Schuko           |
|                             | Laststromkreis   |
| Bemessungsspannung (AC)     | 250 V            |
| Bemessungsstrom (AC)        | 16 A             |
| Bemessungsfrequenz          | 50 Hz            |
|                             | allgemeine Daten |
| Gebrauchslage               | beliebig         |
| Lagertemperatur             | -40 °C ... 70 °C |
| Umgebungstemperatur         | -25 °C ... 35 °C |
| Montageart                  | Wandmontage      |
| Gehäusematerial             | Thermoplast      |
| Schutzart                   | IP20             |
| Breite                      | 44 mm            |
| Höhe                        | 85 mm            |
| Tiefe                       | 65,5 mm          |
| Einbautiefe                 | 65,5 mm          |
| Breite in Teilungseinheiten | 2,5              |
| Bauvorschriften/Normen      | EN 60715         |

## Maße



Maßzeichnung Gruppenansicht