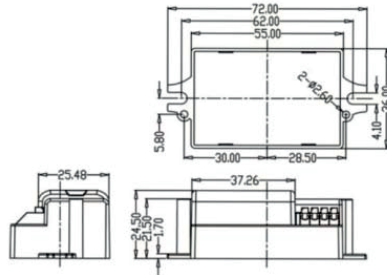
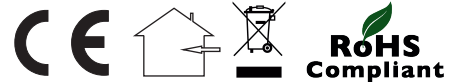


HF-Bewegungssensor / ON-OFF / Tageslichterkennung



Elektrische Daten

Schaltleistung (max.)	800W (ohmsche Last) / 400W (induktive oder kapazitive Last)
Nennspannung / -frequenz	230Vac / 50-60Hz
Spannungsbereich	220-240Vac / 50-60Hz
Stand-by Leistung	<0,5W
Schutzart	IP 20
Schutzklasse	II
Max. Einschaltstrom der Last	30A
Arbeitsfrequenz	5,8GHz +/- 74,9 Mhz
Sendeleistung	0,5mW max.



Lebensdauer

LED-Lebensdauer	50.000 h (25°C)
Anzahl der Schaltzyklen	> 100.000

Abmessungen & Gewicht

Länge x Breite x Höhe	55x 36x 25mm (Gehäuse)
Länge x Breite x Höhe	72x 36x 25mm (Länge über Alles)
Lochabstand (Befestigungspunkte)	62mm
Gewicht	36 g

Zusätzliche Produktdaten

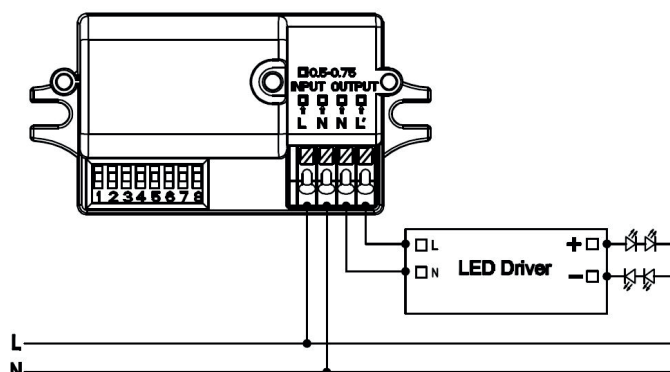
Montageart	Einbau
Fachgerecht zu entsorgen nach WEEE	Ja
Quecksilberfrei	Ja (0,0mg)
Klemmen-Querschnitt	0,5 - 0,75mm ²
Umgebungstemperatur (Betrieb)	- 20°C / + 50°C max.
Luftfeuchtigkeit	max. 85% (nicht kondensierend)
Lagertemperatur	-20°C bis + 70°C max

Einsatzmöglichkeiten

Verwendung (Beispiele)	Leuchteneinbau, Austausch vorhandener Sensoren, Umrüstung von Standardleuchten auf Sensorleuchten
------------------------	---

Zertifikate & Standards

Normen u.a.	EN 55015:2013 + A1:2015, EN 61547:2009, EN 61000-3-2:2014, EN 61000-3-3:2013, EN 61347-2-13, EN 62479, EN 61058-1, EN 300440, EN 301489-1
-------------	---



Zusatzangaben:

Einstellmöglichkeiten des Sensors:

	1	2	
I	ON	ON	100%
II	ON	-	75%
III	-	ON	50%
IV	-	-	25%

Erfassungsbereich (DIP 1+2):

Der Erfassungsbereich kann reduziert werden, um die Funktion der Leuchte optimal an die Umgebung anzupassen.
(Da der Erfassungsbereich ab Werk auf 100% eingestellt ist, reagiert der Sensor u.U. auch auf Bewegungen in Nachbarräumen, z.B. bei Fluren und angrenzenden Büros.)

	3	4	5	
I	ON	ON	ON	5S
II	ON	ON	-	30S
III	ON	-	ON	1min
IV	ON	-	-	3min
V	-	ON	ON	5min
VI	-	ON	-	10min
VII	-	-	ON	20min
VIII	-	-	-	30min

Einschaltzeit (DIP 3-5):

Einstellbar von 5s bis 30min.

	6	7	8	
I	ON	ON	ON	2Lux
II	ON	ON	-	10Lux
III	-	ON	-	25Lux
IV	ON	-	-	50Lux
V	-	-	-	Disable

Tageslichtsensor (DIP 6-8):

Auf 4 verschiedene Helligkeitsstufen einstellbar.
Disable = Sensor schaltet unabhängig von der Umgebungshelligkeit..