

Kompakte Solaranlage 300 W



ENERGY4YOU

bestehend aus 1x Solarpanel 300 Watt,
Wechselrichter, Anschlußkabel

Die SCHWAIGER Mini-Solaranlage, die mit einem Schuko-Stecker an das Stromnetz von Haus oder Wohnung angeschlossen wird.

Mit der kompakten Solaranlage hat jeder, der über einen Balkon oder eine Terrasse verfügt, die Möglichkeit, aktiv und verantwortungsvoll am Prozess einer nachhaltigen Stromerzeugung teilzunehmen und seinen ganz persönlichen Beitrag zur Energiewende zu leisten.

SCHWAIGER Solaranlage kaufen, aufbauen, Stecker in die Steckdose, fertig!

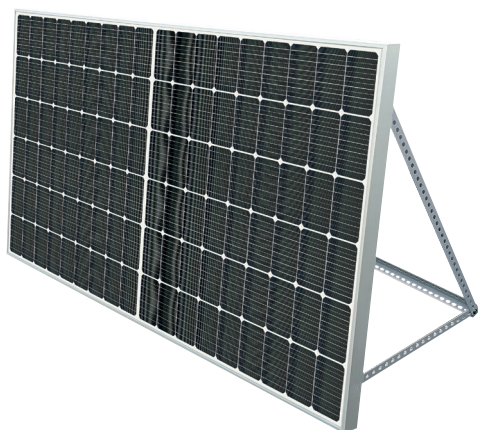
So einfach geht der eigene grüne Strom.

Features

- WiFi und APP-Steuerung des Balkonkraftwerks
- Anzeige von täglich und total erzeugter Strommenge in kWh
- Aktueller DC-Input und AC-Output
- Inverter Temperatur
- Online ein-/ausschaltbar
- 30 Jahre Garantie auf lineare Leistungsabgabe
- Lieferumfang:
1x Solar Panel 300 W
1x Inverter für 300 W / WiFi steuerbar
1x Schuko Anschlusskabel 5 m
Montagematerial:
zur Anbringung im 30° Winkel am Balkon,
zur Standmontage z.B. im Garten
zur vertikalen Montage an der Fassade

Artikelnummer: **SOKW0300**
EAN: **4004005040555**





Komfortable Bedienung über App

Systemversion: Android 5.0, IOS 9 und höher



Technische Daten

| | |
|---------------------------|--|
| Modell | SOKW0300 |
| PV-Modul | Monokristallines PV Modul (285-325 W) |
| Typ | Monocrystalline Perc 166 x 83 mm |
| Menge Zellen | 108 (6x18) |
| Abmessung | 1590 x 1038 x 35 mm |
| Front | 3,2 mm gehärtetes Glas mit Antireflex Beschichtung |
| Rahmen | Aluminium |
| Schutzklasse / Einsatzort | IP68 / Außenbereich |
| Effizienz | Hoher Modulwirkungsgrad durch innovatives Halfcut Zellen-Design und Multi-Busbar (MBB) Zelltechnologie |
| Farbe | Silber, blau |
| Gewicht | 17,5 kg (pro PV Panel) |
| Anschlusskabel | 5 m |
| Inverter | |
| Betriebstemperaturbereich | -20° C bis +50° C |
| Größe (L x B x H) | 165 mm x 176 mm x 38 mm |
| Nettogewicht | 0,8 kg |
| Wasserdichtigkeit | IP65 / Außenbereich |
| Wärmeabfuhrmodus | Selbstkühlung |
| Kommunikationsmodus | 433 MHz / WiFi / lot |
| Stromübertragungsmodus | Rückwärts-Übertragung, Ladepriorität |
| Überwachungssystem | Smartphone App |

| Eingangsparameter | @ 120 V | @ 230 V |
|--------------------------------|--------------------------------|------------------|
| Maximale Eingangsleistung | 330 Watt | |
| Ausgangsspannungsmodus | 120/230 V Automatische Wechsel | |
| PV-Leerlaufspannung | 33-54 V OC | |
| Betriebsspannungsbereich | 22-60 V | |
| Anlaufspannung | 22-60 V | |
| Kurzschlussstrom | 14.0 A | |
| Maximaler Betriebsstrom | 11.5 A | |
| Ausgangsparameter | @ 120 V | @ 230 V |
| Ausgangsspitzenleistung | 330 Watt | 330 Watt |
| Nennausgangsleistung | 300 Watt | 300 Watt |
| Ausgangsstrom | 2.5 A | 1.3 A |
| AC-Spannungsbereich | 85-160 V | 185-265 V |
| AC-Frequenzbereich | 47~52 / 57~62 Hz | 47~52 / 57~62 Hz |
| Leistungsfaktor | >95 % | >95% |
| Anzahl der Abzweigungen | 15 PCS (einzeln) | 30 PCS (einzeln) |
| Statischer MPPT-Wirkungsgrad | 99,5 % | |
| Maximaler Wirkungsgrad | 95 % | |
| Verlust von Strom in der Nacht | <0.5 W | |
| Stromüberschwingungen | <5 % | |