



CorePro LED PLT 4P



CorePro LED PLT HF 9W 830 4P GX24q-3

Die CorePro LED PL-T Familie ist eine hervorragende LED Alternative für herkömmliche konventionelle PL-T Kompaktleuchtstofflampen als 4 Pin Version (HF: EVG für PL-C) Mit dieser innovativen LED-Lösung können Sie hohe Energieeinsparungen im Vergleich zu konventionellen Lösungen erzielen.

Hinweise

- Bitte prüfen Sie die Kompatibilität mit dem elektronischen Vorschaltgerät anhand unserer Kompatibilitätsliste unter www.philips.de/Ledtube

Produkt Daten

Allgemeine Informationen		Restlichtstrom am Ende der Nennlebensdauer (Nom.)	
Socket	GX24Q-3 [GX24q-3]	70 %	
Nennlebensdauer	30.000 Stunde(n)	Photobiologische Sicherheit gemäß EN 62471	
Schaltzyklus	200.000	RG1	
Beleuchtungstechnologie	LED	Betrieb und Elektrik	
Referenz für Lichtstrommessung	Sphere	Netzfrequenz	20K-80K Hz
CE-Zeichen	Ja	Eingangsfrequenz	20K-80K Hz
EU RoHS-konform	Ja	Energieverbrauch	9 W
Lichttechnische Daten		Startzeit (Nom)	0,5 s
Farbcode	830 [CCT of 3000K]	Aufwärmzeit bis 60 % Licht	0.5 s
Ausstrahlungswinkel (Nom)	120 Grad	Leistungsfaktor (Bruchteil)	0.9
Lichtstrom	990 lm	Spannung (Nom)	20-60 V
Lichtfarbe	Weiß (WH)	LED-Alternative zu Leuchtstofflampenleistung	26 W
Ähnlichste Farbtemperatur (Nom)	3000 K	Temperatur	
Nennlichtausbeute (nom.)	110 lm/W	Umgebungstemperaturbereich	-20 °C bis 35 °C
Farbkonsistenz	<6	Gehäusetemperatur (Nom)	65 °C
Farbwiedergabeindex (CRI)	82		

CorePro LED PLT 4P

Lichtregelung und Dimmen

Dimmbar	Nein
---------	------

Mechanik und Gehäuse

Kolbenausführung	Matt
Kolbenmaterial	Kunststoff
Produktlänge	100 mm
Kolbenform	Röhre, einseitig gesockelt

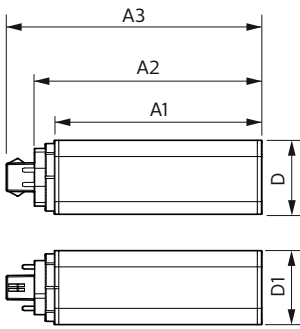
Genehmigung und Anwendung

Energieeffizienzklasse	F
Energiesparendes Produkt	Ja
Zeichen & Zertifikate	RoHS-Konformität TÜV CE- Kennzeichnung KEMA Keur-Zertifikat
Energieverbrauch kWh/1.000 Std.	9 kWh
EPREL Registrierungsnummer	1361422

Produktdaten

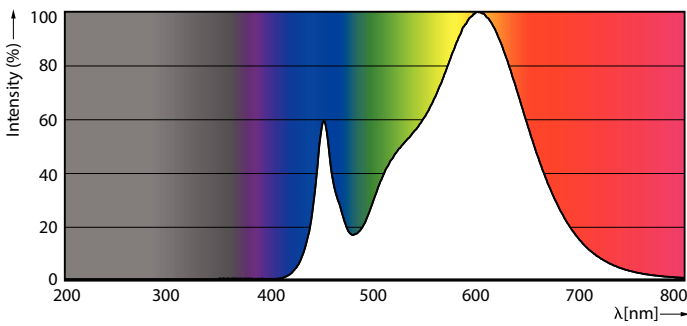
Gesamt-Produktcode	871951448780200
Bestell-Produktname	CorePro LED PLT HF 9W 830 4P GX24q-3
Bestellcode	48780200
Anzahl pro Verpackung	1
Zähler - Pakete pro Außenkarton	20
Material-Nr. (12NC)	929003576502
Gesamtbezeichnung des Produkts	CorePro LED PLT HF 9W 830 4P GX24q-3
EAN Umverpackung	8719514487819
EAN/UPC - Product/Case	8719514487802

Abmessungsskizzen

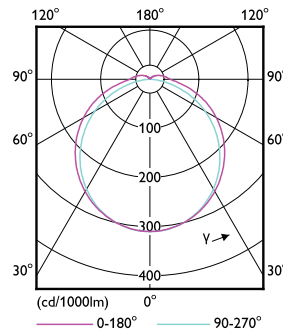


Product	D1	D2	A1	A2	A3
CorePro LED PLT HF 9W 830 4P GX24q-3	42 mm		115 mm	127 mm	142 mm

Photometrische Daten



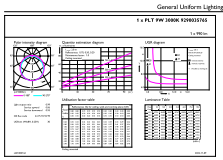
Spectral Power Distribution Colour



Light Distribution Diagram

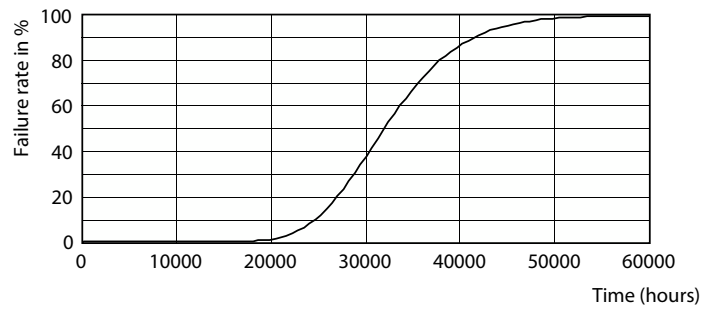
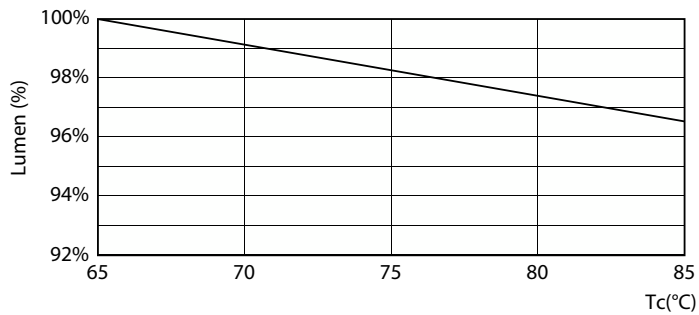
CorePro LED PLT 4P

Photometrische Daten



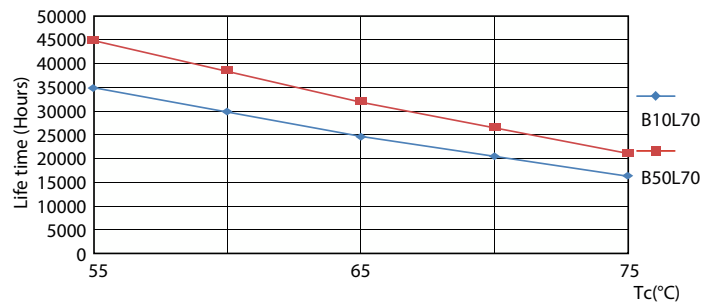
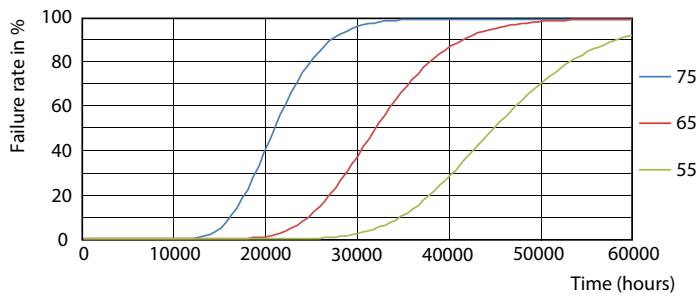
General uniform lighting - CorePro LED PLT HF 9W 830 4P GX24q-3

Lebensdauer



Lumen Maintenance Diagram

Life Expectancy Diagram - CorePro LED PLT HF 9W 830 4P GX24q-3

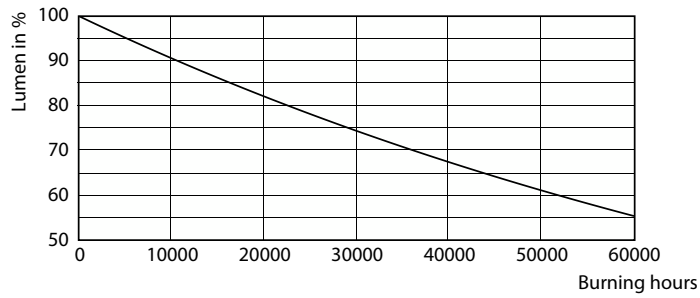


Life Expectancy Diagram

Life Expectancy Diagram

CorePro LED PLT 4P

Lebensdauer



Lumen Maintenance Diagram - CorePro LED PLT HF 9W 830 4P GX24q-3

