

CorePro LED PLT 4P



CorePro LED PLT HF 18.5W 830 4P GX24q-4

Die CorePro LED PL-T Familie ist eine hervorragende LED Alternative für herkömmliche konventionelle PL-T Kompaktleuchtstofflampen als 4 Pin Version (HF: EVG für PL-C) Mit dieser innovativen LED-Lösung können Sie hohe Energieeinsparungen im Vergleich zu konventionellen Lösungen erzielen.

Hinweise

- Bitte prüfen Sie die Kompatibilität mit dem elektronischen Vorschaltgerät anhand unserer Kompatibilitätsliste unter www.philips.de/Ledtube

Produkt Daten

Allgemeine Informationen	
Socket	GX24Q-4 [GX24q-4]
Nennlebensdauer	30.000 Stunde(n)
Schaltzyklus	200.000
Beleuchtungstechnologie	LED
Referenz für Lichtstrommessung	Sphere
CE-Zeichen	Ja
EU RoHS-konform	Ja
Lichttechnische Daten	
Farbcode	830 [CCT of 3000K]
Ausstrahlungswinkel (Nom)	120 Grad
Lichtstrom	2.100 lm
Lichtfarbe	Weiß (WH)
Ähnlichste Farbtemperatur (Nom)	3000 K
Nennlichtausbeute (nom.)	113 lm/W
Farbkonsistenz	<6
Farbwiedergabeindex (CRI)	82

Restlichtstrom am Ende der Nennlebensdauer (Nom.)	70 %
Photobiologische Sicherheit gemäß EN 62471	RG1
Betrieb und Elektrik	
Netzfrequenz	20K-80K Hz
Eingangsfrequenz	20K-80K Hz
Energieverbrauch	18,5 W
Startzeit (Nom)	0,5 s
Aufwärmzeit bis 60 % Licht	0.5 s
Leistungsfaktor (Bruchteil)	0.9
Spannung (Nom)	20-60 V
LED-Alternative zu Leuchtstofflampenleistung	42 W
Temperatur	
Umgebungstemperaturbereich	-20 °C bis 35 °C
Gehäusetemperatur (Nom)	75 °C

CorePro LED PLT 4P

Lichtregelung und Dimmen

Dimmbar	Nein
---------	------

Mechanik und Gehäuse

Kolbenausführung	Matt
Kolbenmaterial	Kunststoff
Produktlänge	200 mm
Kolbenform	Röhre, einseitig gesockelt

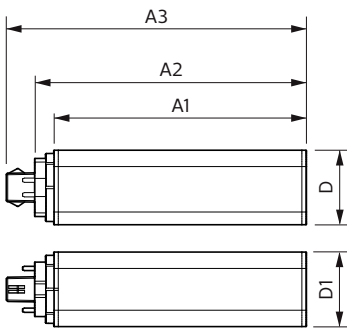
Genehmigung und Anwendung

Energieeffizienzklasse	F
Energiesparendes Produkt	Ja
Zeichen & Zertifikate	RoHS-Konformität TÜV CE- Kennzeichnung KEMA Keur-Zertifikat
Energieverbrauch kWh/1.000 Std.	19 kWh
EPREL Registrierungsnummer	1361426

Produktdaten

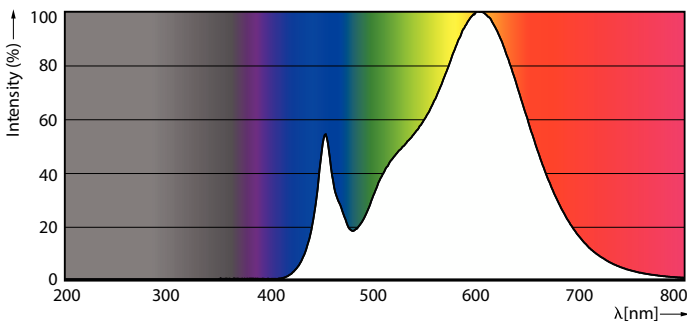
Gesamt-Produktcode	871951448788800
Bestell-Produktname	CorePro LED PLT HF 18.5W 830 4P GX24q-4
Bestellcode	48788800
Anzahl pro Verpackung	1
Zähler - Pakete pro Außenkarton	20
Material-Nr. (12NC)	929003576902
Gesamtbezeichnung des Produkts	CorePro LED PLT HF 18.5W 830 4P GX24q-4
EAN Umverpackung	8719514487895
EAN/UPC - Product/Case	8719514487888

Abmessungsskizzen

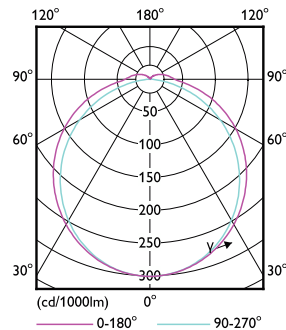


Product	D1	D2	A1	A2	A3
CorePro LED PLT HF 18.5W 830 4P GX24q-4	42 mm		139 mm	151 mm	166 mm

Photometrische Daten



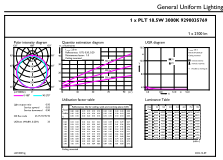
Spectral Power Distribution Colour



Light Distribution Diagram

CorePro LED PLT 4P

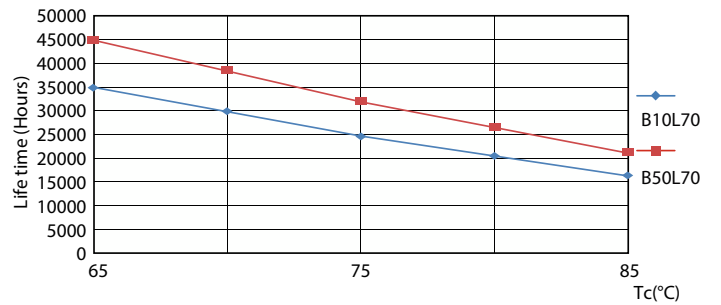
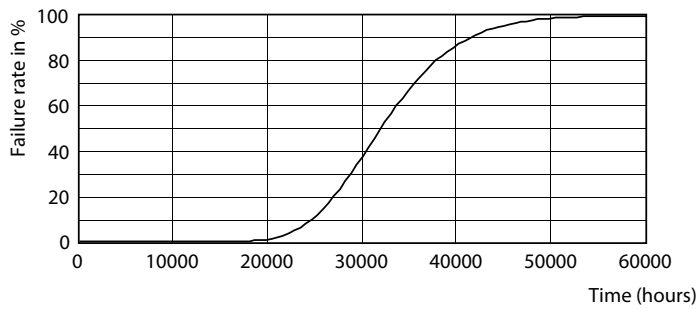
Photometrische Daten



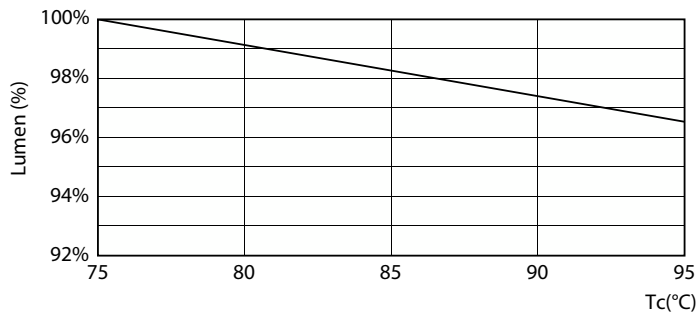
© 2023 Philips Lighting B.V. Page 11 of 12

General uniform lighting - CorePro LED PLT HF 18.5W 830 4P GX24q-4

Lebensdauer

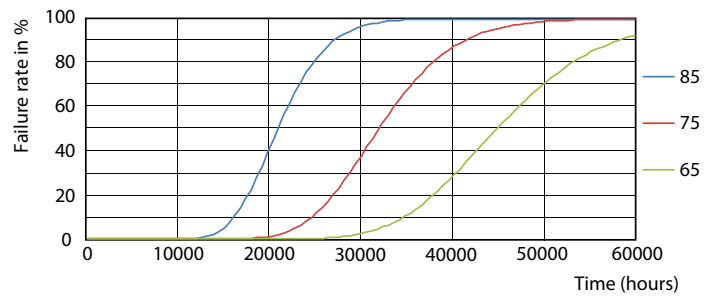


Life Expectancy Diagram - CorePro LED PLT HF 18.5W 830 4P GX24q-4



Lumen Maintenance Diagram

Life Expectancy Diagram



Life Expectancy Diagram

CorePro LED PLT 4P

Lebensdauer



Lumen Maintenance Diagram - CorePro LED PLT HF 18.5W 830 4P GX24q-4

