



CorePro LED PLL



CorePro LED PLL HF 8W 840 4P 2G11

Die CorePro LED PLL Familie ist eine hervorragende LED Alternative für herkömmliche konventionelle Kompaktleuchtstofflampen. Die CorePro LED PLL LED sind wie die konventionellen PL-L/ TC-L Kompaktleuchtstofflampen am EVG (HF) zu betreiben. Mit dieser innovativen LED-Lösung können Sie hohe Energieeinsparungen im Vergleich zu herkömmlichen konventionellen Lösungen erzielen.

Hinweise

- Beim Wechsel auf PLL LED muss überprüft werden, ob die in den Vorschriften geforderten Beleuchtungsstärken eingehalten werden. Wir weisen darauf hin, dass die Gesamtenergieeffizienz und Lichtverteilung einer Anlage von der Bauart der Anlage bestimmt werden.
- PLL LED für EVG sind nicht für den Betrieb an 230V geeignet
- Lampe ist in trockenen Umgebungen einzusetzen und nur in Verbindung mit einer für den Anwendungsbereich zugelassenen Leuchte zu betreiben
- Die CorePro PLL LED ist mit gängigen EVGs von Markenherstellern kompatibel. Bitte prüfen Sie vor Installation die Kompatibilität mit den getesteten EVGs auf der Kompatibilitätsliste unter www.philips.de/LEDtube

Produkt Daten

Allgemeine Informationen		Lichtstrom	
Socket	2G11 [2G11]	Lichtstrom	1.000 lm
Nennlebensdauer	30.000 Stunde(n)	Lichtfarbe	Kaltweiß (CW)
Schaltzyklus	50.000	Ähnlichste Farbtemperatur (Nom)	4000 K
Beleuchtungstechnologie	LED	Nennlichtausbeute (nom.)	125 lm/W
Referenz für Lichtstrommessung	Sphere	Farbkonsistenz	<6
EU RoHS-konform	Ja	Farbwiedergabeindex (CRI)	80
Lichttechnische Daten		Restlichtstrom am Ende der Nennlebensdauer (Nom.)	70 %
Farbcode	840 [CCT of 4000K]	Photobiologische Sicherheit gemäß EN 62471	RG0
Ausstrahlungswinkel (Nom)	160 Grad	Betrieb und Elektrik	
		Netzfrequenz	20K-80K Hz

CorePro LED PLL

Eingangsfrequenz	20K-80K Hz
Energieverbrauch	8 W
Lampenstrom (max.)	500 mA
Lampenstrom (min.)	150 mA
Startzeit (Nom)	0,5 s
Aufwärmzeit bis 60 % Licht	0,5 s
Leistungsfaktor (Bruchteil)	0,9
Spannung (Nom)	20-60 V
LED-Alternative zu Leuchtstofflampeleistung	18 W
Einschaltstrom am Netz	-
Max. Lampenanzahl für MCB Typ B 10 A – Netz	-
Max. Lampenanzahl für MCB Typ B 10 A – KVG-Vorschaltgerät ohne komp. Cap.	-
Max. Lampenanzahl für MCB Typ B 10 A – KVG-Vorschaltgerät mit komp. Cap.	-
Max. Lampenanzahl für MCB Typ B 16 A – Netz	-
Max. Lampenanzahl für MCB Typ B 16 A – KVG-Vorschaltgerät ohne komp. Cap.	-
Max. Lampenanzahl für MCB Typ B 16 A – KVG-Vorschaltgerät mit komp. Cap.	-

Temperatur

Umgebungstemperaturbereich	-20 °C bis 45 °C
Gehäusetemperatur (Nom)	70 °C

Lichtregelung und Dimmen

Dimmbar	Nein
---------	------

Mechanik und Gehäuse

Kolbenausführung	Matt
Kolbenmaterial	Glas
Produktlänge	200 mm
Kolbenform	PL-L

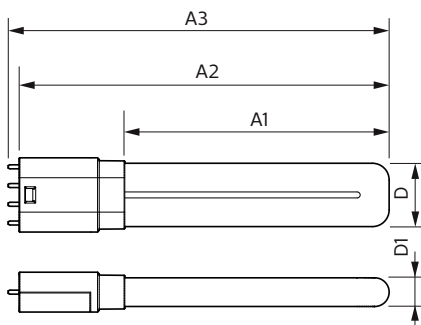
Genehmigung und Anwendung

Energieeffizienzklasse	E
Energiesparendes Produkt	Ja
Zeichen & Zertifikate	RoHS konform TUV CE Zeichen KEMA-KEUR(DEKRA) Zertifikat
Energieverbrauch kWh/1.000 Std.	8 kWh
EPREL Registrierungsnummer	1370820

Produktdaten

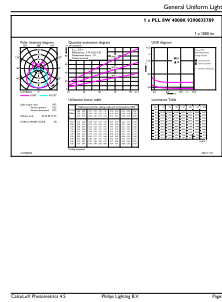
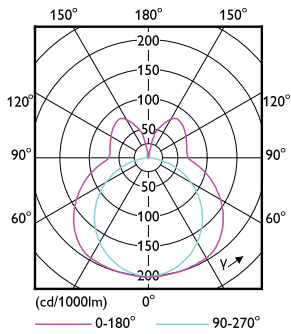
Bestell-Produktname	CorePro LED PLL HF 8W 840 4P 2G11
Gesamtbezeichnung des Produkts	CorePro LED PLL HF 8W 840 4P 2G11
Gesamt-Produktcode	871951448678200
Bestellcode	48678200
Material-Nr. (12NC)	929003578902
Anzahl pro Verpackung	1
EAN/UPC – Produkt/Kiste	8719514486782
Zähler – Pakete pro Außenkarton	10
EAN Umverpackung	8719514486799

Abmessungsskizzen



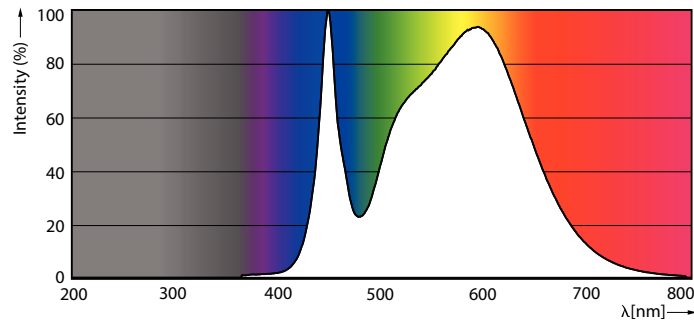
Product	D1	D2	A1	A2	A3
CorePro LED PLL HF 8W 840 4P 2G11	17 mm		155 mm	217 mm	224 mm

Photometrische Daten



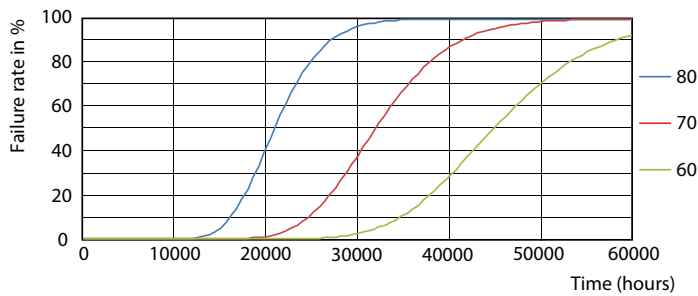
Light Distribution Diagram

General uniform lighting - CorePro LED PLL HF 8W 840 4P 2G11

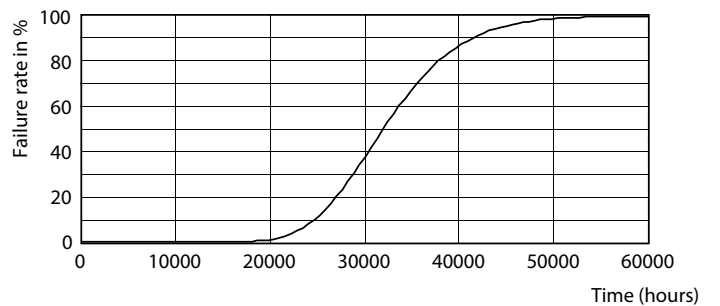


Spectral Power Distribution Colour

Lebensdauer



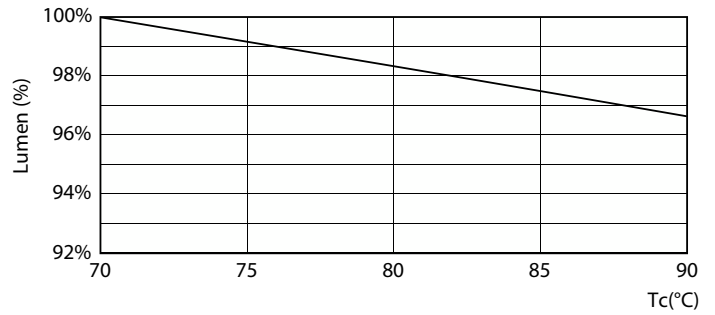
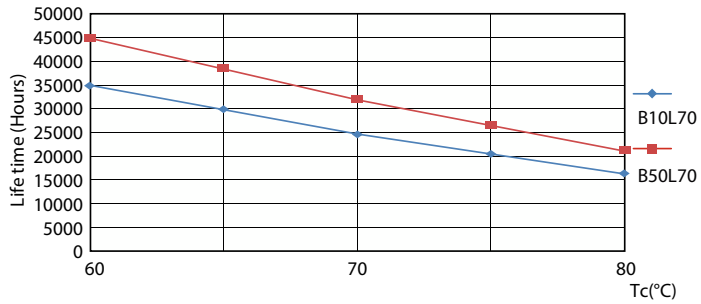
Life Expectancy Diagram - CorePro LED PLL HF 8W 840 4P 2G11



Life Expectancy Diagram - CorePro LED PLL HF 8W 840 4P 2G11

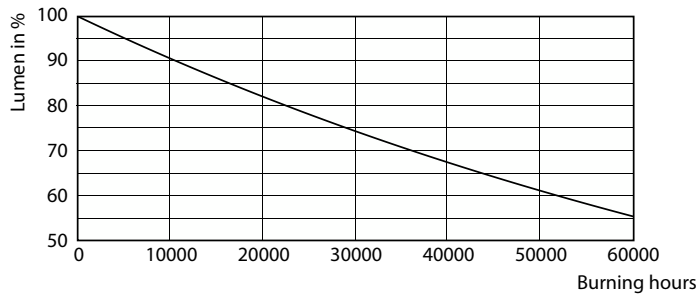
CorePro LED PLL

Lebensdauer



Life Expectancy Diagram - CorePro LED PLL HF 8W 840 4P 2G11

Lumen Maintenance Diagram



Lumen Maintenance Diagram - CorePro LED PLL HF 8W 840 4P 2G11

