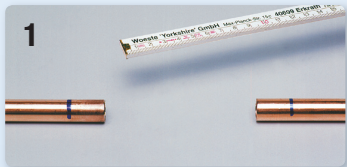


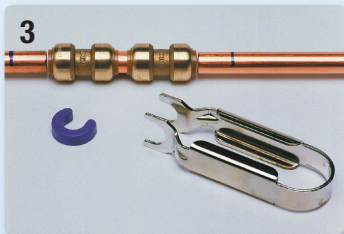
Für schnelle & dauerhafte Reparatur bestehender Rohrsysteme ...



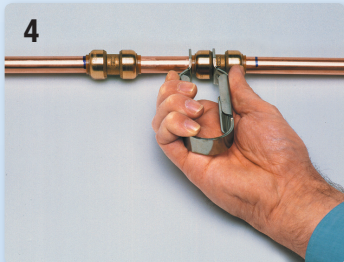
Das schadhafte Rohrstück wird mittels Rohrabschneider oder feinzahziger Säge herausgetrennt. Die Rohrenden werden innen und außen entgratet und nötigenfalls kalibriert. Das neue Rohrstück wird angepasst und entgratet.



Durch Drücken gegen einen planen Untergrund wird die Schiebemuffe vollständig auf das Rohrstück aufgesteckt.



Das neue Rohrstück wird mit den Schiebemuffen in die vorhandene Lücke eingefügt



Die Schiebemuffen werden mit Hilfe des Demontagewerkzeugs über die Verbindungsstelle geschoben.

... ohne Einsatz von Werkzeugen.