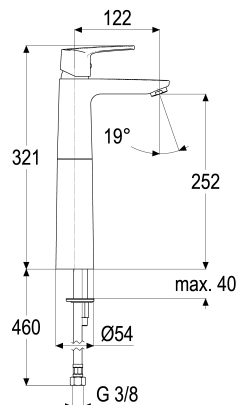




Z059004-00010 SH WT EHM ALPHA_300

Produktabbildung**Maßzeichnung****Produktbeschreibung**

Waschtischarmatur hoch
chrom
Flexschläuche 3/8" DIN DVGW
Strahlregler 7 l/min
DIN DVGW
Geräuschprüfzeichen PA-IX 7198/IO
mit Druckknopf-Ablaufgarnitur
mit Befestigungssatz

Ausschreibungstext

Z059004-00010
Heinrich Schulte
Waschtischarmatur hoch
alpha_300
chrom
Ausladung 120 mm
Höhe bis Strahlregler 250 mm
Maximale Höhe 320 mm
Kartusche 35 mm offen
mit Heißwasser- und Durchflussbegrenzer
Werkstoffe nach TrinkwV und UBA
Hebel Metall
Flexschläuche 3/8" DIN DVGW
Strahlregler 7 l/min
DIN DVGW
Geräuschprüfzeichen PA-IX 7198/IO
für Aufsatzbecken
mit Druckknopf-Ablaufgarnitur
mit Befestigungssatz

VPE: 1

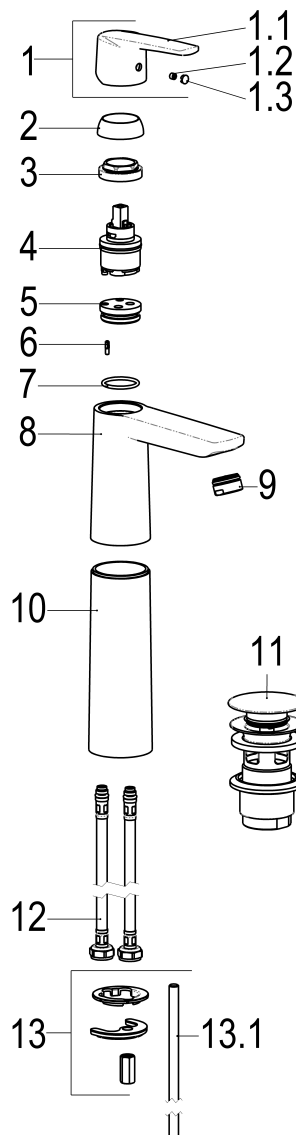
GTIN: 4020929590044

SCIP: 076441ff-3648-4114-a46e-408028e566d4





Explosionszeichnung



Ersatzteilliste

Pos.	Beschreibung	Artikel-Nr.
01	SH BEDIENUNGSHEBEL ALPHA_300	Z059990-00010
03	SH VERSCHRAUBUNG M37 X 1,5	Z009472-84000
04	SH KARTUSCHE FÜR NORMALDRUCK	Z009203-00001
09	SH LUFTSPRUDLER	Z013980-00010
11	SH ABLAUFGARNITUR KOMPLETT	Z001126-00010
12	SH FLEXSCHLAUCH M10 X 1 - 3/8"	Z009193-00000
13	SH BEFESTIGUNGSSATZ M8 x 57MM	Z000616-00000
14	SH GEWINDESTANGE M8 X 270	Z009113-00000

Optionales Zubehör

Beschreibung	Artikel-Nr.
SH THERMOSTAT-ECKVENTIL ALPHA_300	Z055567-00010

Durchflussdiagramm

