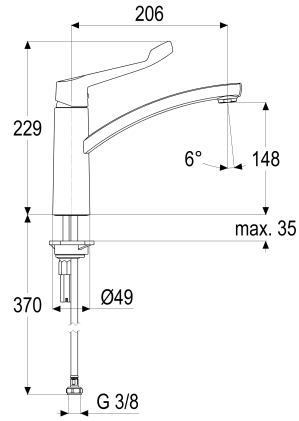


Z059802-96010 SH KÜCHENARM. EHM ALPHA_300 CARE

Produktabbildung



Maßzeichnung



Produktbeschreibung

Küchenarmatur
 chrom
 Flexschläuche 3/8" DIN DVGW
 Strahlregler Laminar
 mit Klinikhebel
 mit verstärkter Kartuschenbefestigung
 mit Schnellbefestigung

Ausschreibungstext

Z059802-96010
 Heinrich Schulte
 Küchenarmatur
 chrom
 Ausladung 205 mm
 Höhe bis Strahlregler 150 mm
 Maximale Höhe 230 mm
 Kartusche 35 mm
 mit Heißwasserbegrenzer
 Auslauf schwenkbar
 Werkstoffe nach TrinkwV und UBA
 Hebel Metall
 Flexschläuche 3/8" DIN DVGW
 Strahlregler Laminar
 für Standmontage
 mit Klinikhebel
 mit verstärkter Kartuschenbefestigung
 mit Schnellbefestigung

VPE: 1
 GTIN: 4020929150217

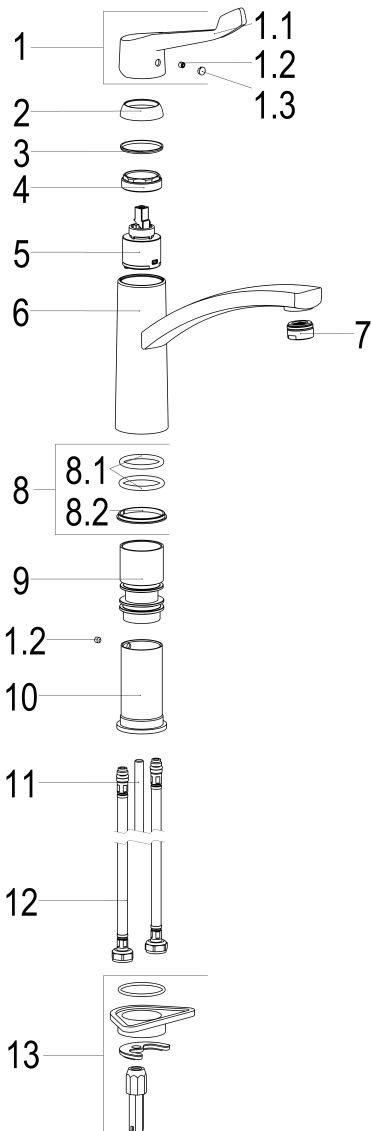




heinrichschulte

Produktdatenblatt

Explosionszeichnung



Ersatzteilliste

Pos.	Beschreibung	Artikel-Nr.
01	SH BEDIENUNGSHEBEL CARE	Z009919-30010
02	SH ROSETTE M37 X 1,5 / D:39,7X12	Z009110-00010
04	SH VERSCHRAUBUNG	Z009111-00000
05	SH KARTUSCHE FÜR NORMALDRUCK	Z009200-00000
07	SH LAMINARSTRAHLREGLER	Z013906-00010
08	SH DICHTUNGSSATZ FÜR SERIE 61	Z001812-00000
11	SH GEWINDESTANGE M8 X 130	Z009072-00000
12	SH FLEXSCHLAUCH M10 X 1 - 3/8"	Z009141-00000
13	SH SCHNELLVERSCHRAUBUNG KOMPLETT	Z009295-00000