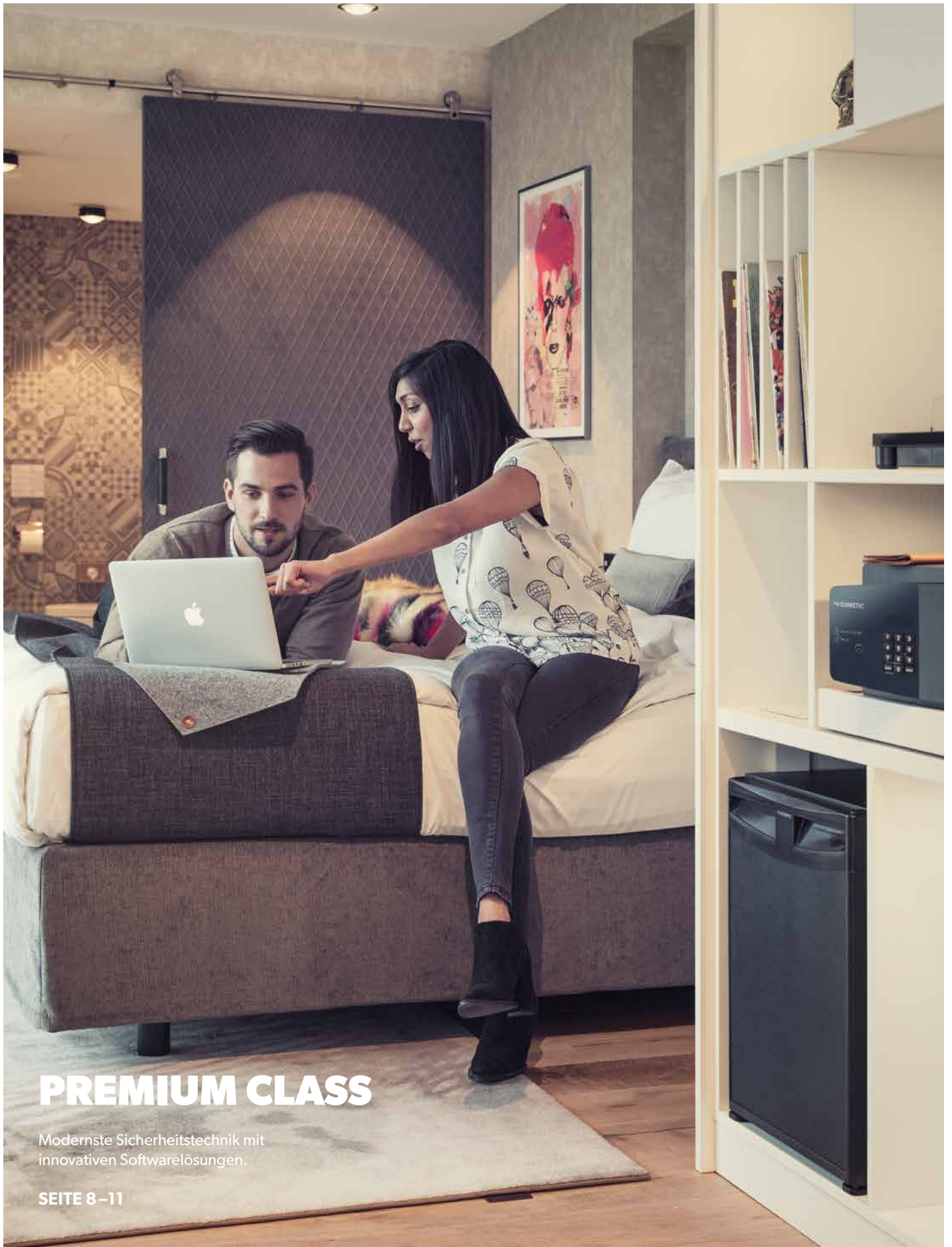


KATALOG

# PROSAFE

PRODUKTPROGRAMM

 **DOMETIC**



## PREMIUM CLASS

Modernste Sicherheitstechnik mit  
innovativen Softwarelösungen.

SEITE 8-11



## PREMIUM CLASS

Höchste Sicherheit, exzellentes Design, innovative Technik

SEITE 8–11



## STANDARD CLASS

Hervorragendes Preis-Leistungs-Verhältnis und bewährte Dometic Sicherheitstechnik.

SEITE 12–19

## EINFÜHRUNG

Perfekter Gästeservice	4
Über Dometic	5
Von Standard bis Premium	6
Produktfinder	7

## DOMETIC PREMIUM CLASS

MD 283, MD 363, MD 383	8–11
MD 408, MD 493	

## DOMETIC STANDARD CLASS

MD 310, MD 390, MD 450	12–15
MDT 400 X	16–17
MDL 190, MDL 405	18–19

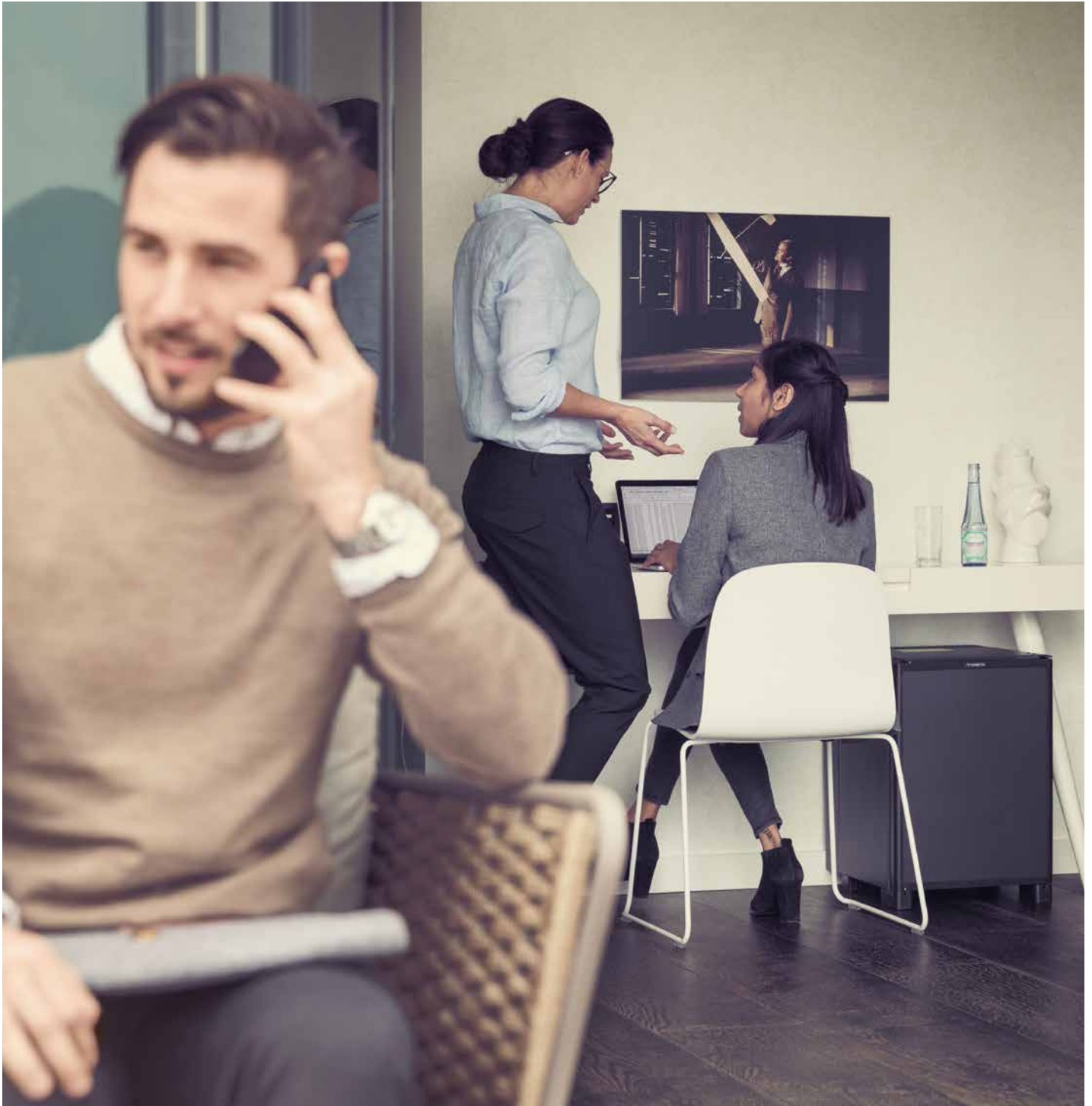
iAudit und REOS	20
Anti Tamper System	21
Produktübersicht	22

## DOMETIC IM WEB

Hier finden Sie das komplette Produktspektrum von Dometic, mit ausführlichen Informationen über alle Produkte. Zusätzlich erhalten Sie Fakten zu unserer Firma und Links zum Herunterladen unserer Kataloge.

DOMETIC.COM/HOTEL  
 WWW.DOMETIC.COM/CARE  
 WWW.DOMETIC.COM/CRUISELINE





# PERFEKTER GÄSTESERVICE

Individuell, diskret und jederzeit verfügbar – Service hat viele Gesichter, aber nur ein Ziel: Rundumkomfort der besonderen Art zu generieren. Durch die Vielseitigkeit der Serie Dometic proSafe wird guter Service noch besser. Sie schaffen Raum für ein Plus an Komfort, der sich spürbar nachhaltig auf den individuellen Charakter der Umgebung auswirkt.

Ein proSafe von Dometic kennt keinen Feierabend. Er bietet ununterbrochen zusätzliche Sicherheit und Schutz für die Wertgegenstände Ihrer Gäste. Immer verfügbar – 24 Stunden am Tag – liefert er

einen geschützten Aufbewahrungsort zur individuellen Verwendung. Durch Innovationen bei Konstruktion und Technik garantiert ein proSafe einen besonders zuverlässigen Betrieb. Ihre Gäste können diesem System uneingeschränkt vertrauen. So können Sie mithilfe unserer bewährten und zuverlässigen Qualität die Anforderungen an einen geschützten Raum in Ihren Hotelzimmern vollständig erfüllen. Für zusätzliche Sicherheit und eine rundum sichere Wohlfühlatmosphäre. Ein Anspruch, den Dometic mit seinem Netzwerk von über 100 Partnern weltweit stets verbessert.

## **UNSERE VERANTWORTUNG**

### **NACHHALTIG UND UMWELTBEWUSST**

Der Schutz und der Erhalt der Umwelt für nachkommende Generationen zählt zu den wichtigsten Herausforderungen unserer heutigen Gesellschaft. Wir möchten, dass unsere Kunden unsere Produkte mit dem höchsten Maß an Komfort und Qualität - aber auch mit einem klaren Umweltbewusstsein - nutzen.

Unsere Umweltarbeit basiert daher auf einem umfassenden Lebenszyklusansatz, der Entwicklung, Produktion, Verwendung und Entsorgung beinhaltet. Weitere wichtige Aspekte sind rechtliche Anforderungen, Kundenansprüche und Zukunftstrends.

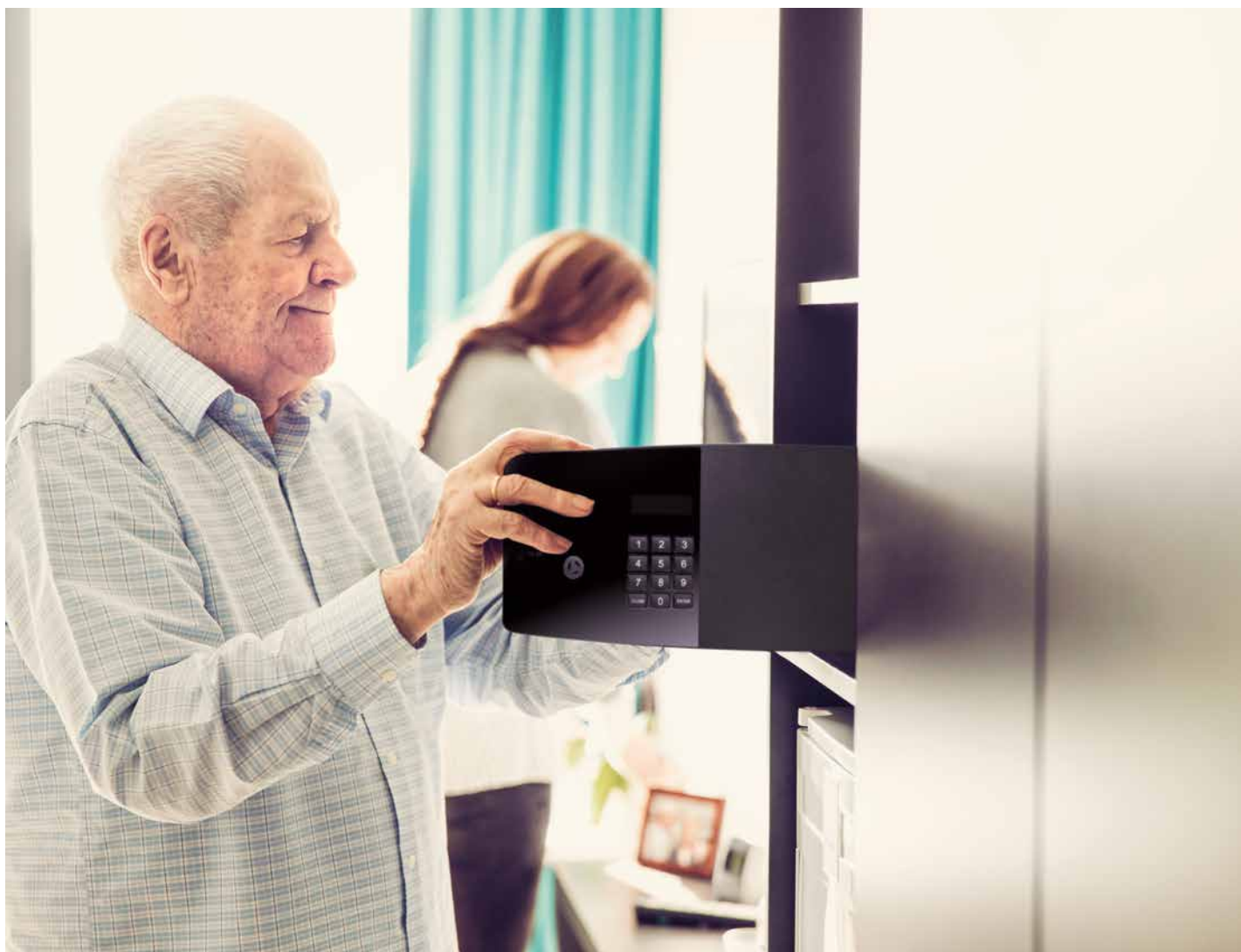
Wir sind stets bestrebt, unsere Auswirkungen auf die Umwelt zu minimieren, die Nutzung unserer Ressourcen zu optimieren

und das Umweltbewusstsein unter unseren Mitarbeitern und Geschäftspartnern zu stärken.

- Alle Fertigungsstätten sind nach der EU-Öko-Audit-Verordnung zertifiziert
- EMAS-zertifiziertes Unternehmen mit Veröffentlichung aller Umweltschutzegebnisse durch die Dometic Environmental Product Declarations
- Alle Produkte erfüllen die ROHS-Verordnung der Europäischen Union

Weitere Informationen finden Sie unter **[WWW.DOMETIC.COM](http://WWW.DOMETIC.COM)**





# VON STANDARD BIS PREMIUM

## DIE DOMETIC PROSAFE MODELLPALETTE

Sicherheit während eines Hotelaufenthalts ist für die Gäste von entscheidender Bedeutung und auch ein Hauptkriterium bei der Auswahl eines Reiseziels oder einer Unterkunft. Die Dometic GROUP ist sich dessen bewusst und entwickelt ihre Produkte kontinuierlich weiter, um Kundenanforderungen zu erfüllen.

Die neueste Innovation von Dometic ist die proSafe Produktreihe, die in puncto Design, Funktionalität, Technik und Sicherheit noch weiter verbessert wurde. Die neue proSafe Produktreihe bietet neben einem modernen Design ein Farbdisplay, ein beleuchtetes Tastaturfeld, das fortschrittlichste Anti-Manipulationssystem und eine neue Webplattform, die eine Benutzung des Safes mit höchster Sicherheit ermöglicht. Bei den eleganten Safes der neuen proSafe Generation wurden die Ecken und Kanten abgerundet, um zusätzliche Sicherheit zu schaffen.

- Innovatives Design
- Kinderleichte Bedienung
- Komfortable Notöffnung mit Masterkey, Mastercode oder REOS
- LED-Innenbeleuchtung
- Einzigartiges Notöffnungssystem REOS für höchste Sicherheit und einfache Bedienung
- iAudit-System zur Protokollierung der letzten 1.000 Aktivitäten am Safe
- Innovatives Anti-Tamper System verhindert jede Art von Manipulationen am Safe
- Mehr als zehn verschiedene Größen
- Drei verschiedene Designs

## PRODUKTSUCHE

### DER SCHNELLE WEG ZUM RICHTIGEN PRODUKT

#### Per Laser ausgeschnittene Tür

Die Türen sind mithilfe von Laser präzise ausgeschnitten. Damit erreichen wir eine 100%ige Passgenauigkeit und ein extrem geringes Spaltmaß zwischen Tür und Gehäuse, wodurch das Aufhebeln der Tür fast unmöglich ist.

#### Anti-Manipulationssystem

Mit dem Anti-Manipulationssystem bietet Dometic bei seinen Modellen eine einzigartige Sicherheitsfunktion. Jeder Manipulationsversuch wird vom Safe elektronisch aufgezeichnet und kann jederzeit zurückverfolgt werden.

#### REOS-Code

REOS steht für „Remote Emergency Opening System“. Das Notfallöffnungssystem von Dometic basiert auf einem innovativen Verschlüsselungssystem. Die einzigartige Lösung vereint fortschrittliche Elektronik mit modernster Online-Technologie, um eine einfache Notfallöffnung durch autorisiertes Hotelpersonal zu ermöglichen, die trotzdem höchste Sicherheitsanforderungen erfüllt.

#### Premium iAudit

Jede an einem Safe vorgenommene Aktion muss – sowohl zu Ihrer Sicherheit als auch als Nachweis für die Versicherung – dokumentiert werden. Hier bietet das Premium iAudit-System von Dometic höchsten Bedienkomfort, denn der integrierte Microchip bietet eine Speicherkapazität für bis zu 1.000 Vorgänge.

#### SAM

Das einzigartige Dometic Safe Management System (SAM) bietet ein Prüfprotokoll und die Möglichkeit, einen einmaligen Notfallöffnungscode (REOS) mithilfe eines benutzerfreundlichen und PIN-geschützten, internetbasierten Softwaretools zu generieren.

#### LED-Innenbeleuchtung:

Nach Öffnen der Tür wird der Innenraum für ca. 20 Sekunden ausgeleuchtet. Nicht nur komfortabel, sondern praktisch, denn gerade in dunklen Kleiderschränken vergessen die Gäste häufig Wertsachen.

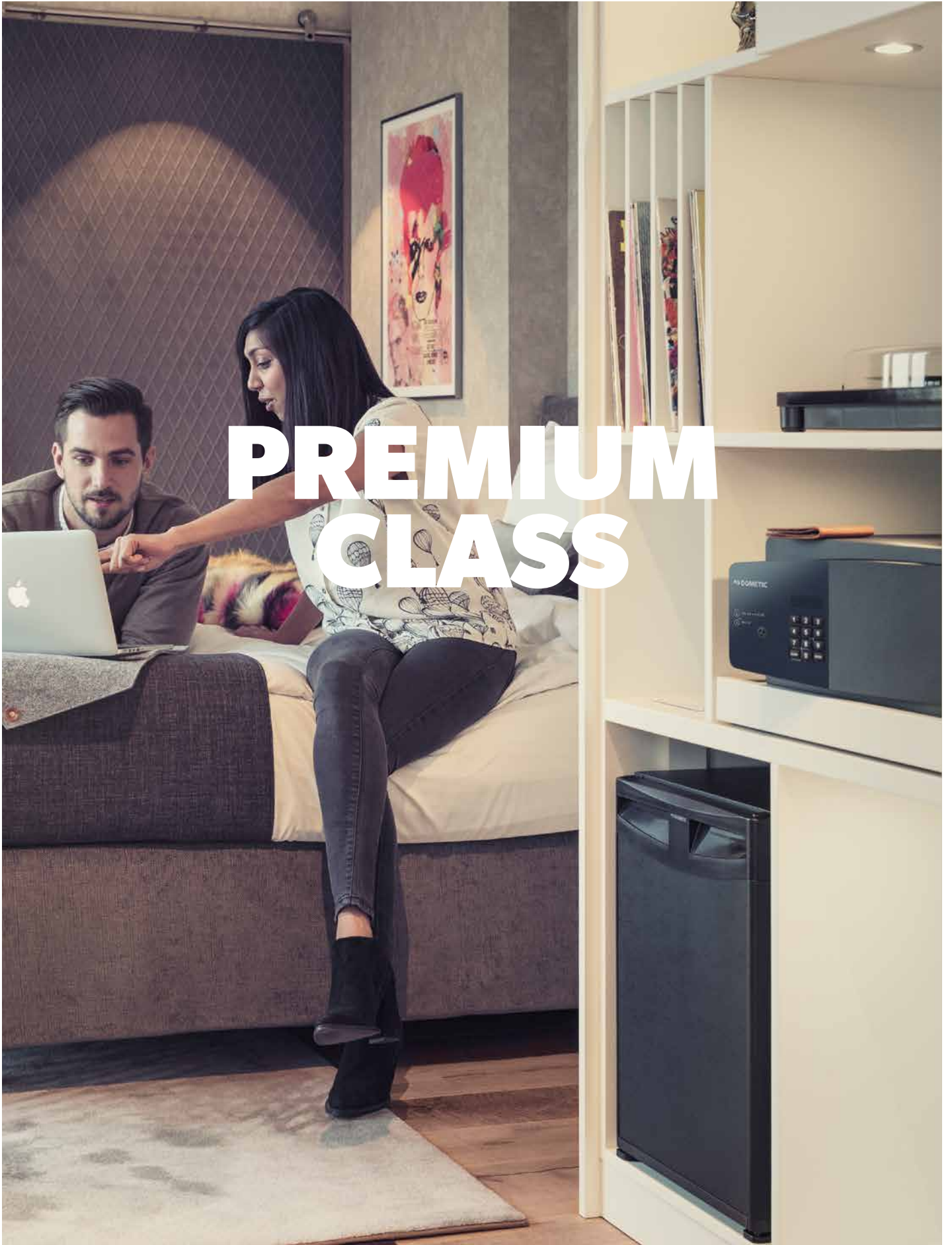
#### Notfallöffnung mit Masterkey

Mit einem Masterkey (Masterschlüssel) kann der Safe von autorisiertem Hotelpersonal geöffnet werden.

WAS IST IHNEN WICHTIG?	PREMIUM CLASS	STANDARD CLASS
Einfache Bedienung	●	●
Motorbetriebenes Schließsystem	●	●
LED-Innenbeleuchtung	●	●
LED-Display	●	●
Notfallöffnung mit Masterkey (Masterschlüssel)	●	●
Notfallöffnung mit Mastercode	●	●
Notfallöffnung mit REOS-Code (Online-Notöffnung)	○	–
Anti-Manipulationssystem	○	–
Premium iAudit	●	–
SAM	○	–
Per Laser ausgeschnittene Tür	●	–
Ab Seite	8	12

● Ja/– Nein/○ Optional









# DIE PREMIUM CLASS

**EINFACHSTE BEDIENUNG – HÖCHSTE SICHERHEIT – EXZELLENTES DESIGN – INNOVATIVE FEATURES**

Schutz für mehr Privatsphäre – komfortabel und absolut zuverlässig. Mit einem Premium Class proSafe wird Ihr Hotelzimmer für den Gast zu einem vollkommenen Rückzugsort. Ein sicherer Aufbewahrungsort, der nach den neuesten Standards konzipiert wurde. Sein innovatives und individualisierbares Design passt sich jedem Hotelzimmer auf formschöne Weise an. Glatte Oberflächen und abgerundete Kanten machen die Pflege zu einem Kinderspiel und verleihen ihm einen robusten Charakter. Ein LED-Display und das integrierte Soft-Touch-Tastaturfeld vereinfachen die Bedienung. Zudem bietet ein Premium Class proSafe auch in puncto Sicherheit einige Neuerungen: Modernste Technologie, wie das einzigartige iAudit- und das optionale Anti-Tamper System, mit denen höchste Sicherheit auf allen Ebenen garantiert wird. Wir erfüllen die Forderung nach modernen und benutzerfreundlichen Sicherheitssystemen durch spezielle Merkmale wie die REOS 2.0-Software mit Notöffnungssystem.

- Höchste Sicherheit durch Laser-Cut Tür und Gehäuse mit geringsten Spaltmaßen
- iAudit: Speicherung der letzten 1.000 Vorgänge am Safe
- LED-Innenbeleuchtung
- 230V Steckdose zum Aufladen von Smartphone oder Tablet (optional)
- Dometic Safe Management mit Anti-Tamper System und REOS Notöffnung (optional)
- Gefederte Türöffnung für mehr Komfort
- Batterie-Statusanzeige
- Warnung bei geringem Batteriestand
- Batterien im Lieferumfang enthalten
- Einfache Montage: Bohrungen für Wand- oder Bodenmontage vorgesehen



<b>PROSAFE PREMIUM PRODUKTÜBERSICHT</b>			
MODELL	 <b>MD 283</b>	 <b>MD 363</b>	 <b>MD 383</b>
<b>Produktart</b>	Elektronischer Safe		
<b>Fassungsvermögen (Liter)</b>	8,2	24	28
<b>Außenabmessungen (H x B x T, mm)</b>	165 × 280 × 235	190 × 360 × 410	190 × 380 × 450
<b>Innenabmessungen (H x B x T, mm)</b>	162 × 277 × 185	187 × 357 × 360	187 × 377 × 400
<b>Stahlwandstärke (mm)</b>	Tür: 5,0/Gehäuse 1,2	Tür: 5,0/Gehäuse 1,5	Tür: 5,0/Gehäuse 1,5
<b>Nettogewicht (kg)</b>	6,1	10	11,3
<b>Tastaturfeld</b>	ADA-konforme Gummi-Tastatur		
<b>Display</b>	LED-Farbdisplay; 4-stelliger Gästecode; englische Sprache		
<b>Verriegelungsmechanismus</b>	Zwei massive Stahlbolzen, 18 mm		
<b>Schließsystem</b>	Motorbetrieben mit automatischer Öffnung		
<b>Stromversorgung</b>	4 1,5 V LR6-/AA-Batterien (im Lieferumfang enthalten)		
<b>Gehäusefarbe</b>	Anthrazit		
<b>MERKMALE</b>			
<b>LED-Innenbeleuchtung</b>	●	●	●
<b>Batterien im Lieferumfang enthalten</b>	●	●	●
<b>iAudit</b>	●	●	●
<b>Lasergeschnitten</b>	●	●	●
<b>Öffnung mit Masterkey</b>	●	●	●
<b>Öffnung mit Mastercode</b>	●	●	●
<b>OPTIONEN</b>			
<b>(für alle Modelle erhältlich)</b>	<ul style="list-style-type: none"> <li>• Türöffnung mit Linksanschlag (Scharnier links)</li> <li>• Integrierte Steckdose zum Aufladen von Smartphone, Tablet oder Kamera im Safe</li> <li>• Notöffnungssystem REOS (weitere Informationen hierzu siehe Seite 20)</li> <li>• Anti-Tamper System (weitere Informationen hierzu siehe Seite 21)</li> <li>• 230 Volt Stromversorgung statt Batteriebetrieb</li> <li>• Montagekit</li> <li>• Kundenspezifische Farbe bei Projektaufträgen möglich</li> <li>• Audit Trail zum Auslesen des Speichers</li> </ul>		



Notöffnung mit Masterkey



Serienmäßige LED-Innenbeleuchtung



Laser-Cut Tür und Gehäuse mit geringen Spaltmaßen



Hochglanz Bedienfeld mit vollintegrierter Elektronik

PROSAFE PREMIUM PRODUKTÜBERSICHT		
MODELL	MD 408	MD 493
<b>Produktart</b>	Elektronischer Safe	
<b>Fassungsvermögen (Liter)</b>	22,5	29
<b>Außenabmessungen (H x B x T, mm)</b>	190 x 405 x 350	190 x 490 x 370
<b>Innenabmessungen (H x B x T, mm)</b>	187 x 402 x 300	187 x 487 x 320
<b>Stahlwandstärke (mm)</b>	Tür: 5,0/Gehäuse 1,5	Door: 5,0 / Body 1,5
<b>Nettogewicht (kg)</b>	10,4	12,2
<b>Tastaturfeld</b>	ADA-konforme Gummi-Tastatur	
<b>Display</b>	LED-Farbdisplay; 4-stelliger Gästecode; englische Sprache	
<b>Verriegelungsmechanismus</b>	Zwei massive Stahlbolzen, 18 mm	
<b>Schließsystem</b>	Motorbetrieben mit automatischer Öffnung	
<b>Stromversorgung</b>	4 1,5 V LR6-/AA-Batterien (im Lieferumfang enthalten)	
<b>Gehäusefarbe</b>	Anthrazit	
<b>MERKMALE</b>		
<b>LED-Innenbeleuchtung</b>	●	●
<b>Batterien im Lieferumfang enthalten</b>	●	●
<b>iAudit</b>	●	●
<b>Lasergeschnitten</b>	●	●
<b>Öffnung mit Masterkey</b>	●	●
<b>Öffnung mit Mastercode</b>	●	●
<b>OPTIONEN</b>		
<b>(für alle Modelle erhältlich)</b>	<ul style="list-style-type: none"> <li>• Türöffnung mit Linksanschlag (Scharnier links)</li> <li>• Integrierte Steckdose zum Aufladen von Smartphone, Tablet oder Kamera im Safe</li> <li>• Notöffnungssystem REOS (weitere Informationen hierzu siehe Seite 20)</li> <li>• Anti-Tamper System (weitere Informationen hierzu siehe Seite 21)</li> <li>• 230 Volt Stromversorgung statt Batteriebetrieb</li> <li>• Montagekit</li> <li>• Kundenspezifische Farbe bei Projektaufträgen möglich</li> <li>• Audit Trail zum Auslesen des Speichers</li> </ul>	

## MERKMALE PREMIUM CLASS

- Höchste Sicherheit durch Laser-Cut Tür und Gehäuse mit geringsten Spaltmaßen
- iAudit: Speicherung der letzten 1.000 Vorgänge am Safe
- LED-Innenbeleuchtung (batteriebetrieben)
- 230V Steckdose zum Aufladen von Smartphone oder Tablet (optional)
- Notöffnung mit Masterkey oder Mastercode
- Dometic Safe Management mit Anti-Tamper System und REOS Notöffnung (optional)
- Gefederte Türöffnung für mehr Komfort
- Modernes LED-Display mit weißen Ziffern und Buchstaben
- Batterie-Statusanzeige und Warnung bei geringem Batteriestand
- Einfache Montage: Bohrungen für Wand- oder Bodenmontage vorgesehen
- Batterien im Lieferumfang enthalten



Modernes LED-Display mit weißen Ziffern und Buchstaben



Batteriebetrieb mit handelsüblichen 1,5V AA Batterien



Gefederte Türöffnung



Optional: Steckdose im Innenraum





MDL 190



MDT 400X



MD 450

# DIE STANDARD CLASS

HOHE SICHERHEIT - EINFACHE BEDIENUNG - WIRTSCHAFTLICH UND ZUVERLÄSSIG

In einem Safe können Hotelgäste ihre Wertsachen sicher und sorglos aufbewahren. Die Bereitstellung eines sicheren Aufbewahrungsorts für wichtige Dokumente und Wertsachen muss nicht teuer sein, ist jedoch ein wichtiges Kriterium bei der Auswahl eines Hotelzimmers oder einer Suite. Mit einem Standard Class proSafe stellen Sie für Ihre Gäste eine zuverlässige Lösung zur Verfügung, die jeden Cent wert ist. Sicherheit und Funktionalität genießen bei allen Modellen der Dometic Safes höchste Priorität. Die Safes der Standard Class bieten Ihren Gästen dank ihrer robusten Bauweise ein hohes Sicherheitsniveau. Die einfache und intuitive Bedienung macht die Verwendung zum Kinderspiel.

- Robust und zuverlässig
- LED-Display
- LED-Innenbeleuchtung (außer MDL190, 405)
- Notfallöffnung mit Masterkey und Mastercode
- **NEU:** MDL 190 – Der erste Vertikalsafe für besonders schmale Schränke

# DOMETIC PROSAFE MD 310 – 390 – 450 GUT UND GÜNSTIG



Hotelgäste möchten ihre Wertsachen während des Aufenthalts sicher aufbewahren, damit sie ihren Urlaub sorglos genießen können. Daher ist die Bereitstellung eines Safes ein wichtiges Kriterium, nach dem Touristen, Geschäftsreisende und andere Gäste ein Hotelzimmer auswählen. Das Budget von Hotelbetreibern ist jedoch begrenzt und Investitionen müssen eng kalkuliert werden. Die Dometic Serie proSafe MD ist hierbei die ideale Lösung. Die Safes dieser Serie bieten dank der bewährten Zuverlässigkeit und Qualität von Dometic ein hervorragendes Preis-Leistungs-Verhältnis ohne Abstriche bei Sicherheit oder Komfort. Diese Safes der Standard Class sind zudem benutzerfreundlich und intuitiv zu bedienen. Sie verfügen über

Notöffnungsoptionen mit Masterkey oder Mastercode. Auch die LED-Innenbeleuchtung ist serienmäßig enthalten. Das umfassende Programm bietet kompakte Modelle bis hin zu Modellen für 17" Notebooks und größere Wertgegenstände.

- LED-Innenbeleuchtung
- Robuste Bauweise
- Intuitive Bedienung
- Zuverlässigkeit und Qualität von Dometic
- Notöffnung mit Masterkey und Mastercode
- Steckdose möglich (Optional)



Die Bedienung ist kinderleicht und wird für den Gast über das Piktogramm erklärt.



Serienmäßige LED-Innenbeleuchtung



Notöffnung mit Masterkey



PROSAFE STANDARD PRODUKTÜBERSICHT			
MODELL	MD 310	MD 390	MD 450
<b>Produktart</b>	Elektronischer Safe		
<b>Fassungsvermögen (Liter)</b>	9	31,5	30,4
<b>Außenabmessungen (H x B x T, mm)</b>	165 x 310 x 245	200 x 390 x 480	200 x 450 x 410
<b>Innenabmessungen: (H x B x T, mm)</b>	161 x 306 x 182	196 x 386 x 418	196 x 446 x 348
<b>Stahlwandstärke (mm)</b>	Tür: 5,0/Gehäuse 2	Tür: 5,0/Gehäuse 2	Tür: 5,0/Gehäuse 2
<b>Nettogewicht (kg)</b>	7,7	14,3	14,5
<b>Tastaturfeld</b>	Gummi-Tastatur		
<b>Display</b>	LED-Display mit 4-stelligem Gästecode		
<b>Verriegelungsmechanismus</b>	Zwei Stahlbolzen, 19mm		
<b>Schließsystem</b>	Motorbetrieben mit automatischer Öffnung		
<b>Stromversorgung</b>	4 1,5 V LR6-/AA-Batterien (im Lieferumfang enthalten)		
<b>Gehäusefarbe</b>	Anthrazit		
<b>MERKMALE</b>			
<b>Bestätigung über Summer</b>	●	●	●
<b>LED-Innenbeleuchtung</b>	●	●	●
<b>Öffnung mit Masterkey</b>	●	●	●
<b>Öffnung mit Mastercode</b>	●	●	●
<b>OPTIONEN</b>			
<b>(für alle Modelle erhältlich)</b>	<ul style="list-style-type: none"> <li>• Türanschlag links</li> <li>• BefestigungsKit</li> <li>• Steckdose im Innenraum (230V)</li> </ul>		



Batteriebetrieb mit handelsüblichen 1,5V AA Batterien



Optional: Steckdose im Innenraum



Optional: Montagekit

# DOMETIC PROSAFE MDT 400X DER SAFE FÜR DIE SCHUBLADE



Ein sicherer Aufbewahrungsort für wichtige Dokumente und Wertsachen ist wichtig, um Hotelgästen einen sorglosen Aufenthalt bieten zu können. Diese Investition in die Sicherheit Ihrer Gäste muss jedoch nicht kostspielig sein. Der proSafe MDT 400 X ist eine einfache und benutzerfreundliche Lösung, die ein hohes Maß an Sicherheit bietet. Der nach oben zu öffnende Safe kann in vorhandene Möbelschubladen integriert werden und bietet Ihrem Gast einen bequemen Zugriff auf seine Wertsachen. Der Safe erfüllt höchste Ansprüche an Ergonomie, Komfort und Sicherheit. Er verfügt standardmäßig über eine LED-Innenbeleuchtung, Notöffnungsoptionen mit Masterkey und Mastercode, ein beleuchtetes, digitales LED-Tastaturfeld, einen vierstelligen Gästecode und einen Hydraulikarm, der den Deckel nach oben öffnet. Ein Audiosignal bestätigt, dass der Safe sicher verschlossen ist.

- Der Schubladensafe kann in vorhandene Möbelschubladen integriert werden
- LED-Display
- LED-Innenbeleuchtung
- Notfallöffnung mit Masterkey und Mastercode
- Benutzerfreundlich, hohe Sicherheit




Die Bedienung ist kinderleicht und wird für den Gast über das Piktogramm erklärt.



Integrierter Griff für bequemes Öffnen und Schließen



Serienmäßige LED-Innenbeleuchtung

<b>PROSAFE STANDARD PRODUKTÜBERSICHT</b>	
<b>MODELL</b>	<b>MDT 400X</b>
<b>Produktart</b>	
<b>Fassungsvermögen (Liter)</b>	9,7
<b>Außenabmessungen (H x B x T, mm)</b>	130 x 400 x 350
<b>Innenabmessungen: (H x B x T, mm)</b>	75 x 380 x 300
<b>Stahlwandstärke (mm)</b>	Tür: 3,0/Gehäuse 1,5
<b>Nettogewicht (kg)</b>	9
<b>Tastaturfeld</b>	Gummi-Tastatur
<b>Display</b>	LED-Display mit 4-stelligem Gästecode
<b>Verriegelungsmechanismus</b>	Zwei Stahlbolzen, 19mm
<b>Schließsystem</b>	Motorbetrieben mit automatischer Öffnung
<b>Stromversorgung</b>	4 1,5 V LR6-/AA-Batterien (im Lieferumfang enthalten)
<b>Gehäusefarbe</b>	Anthrazit
<b>MERKMALE</b>	
<b>Bestätigung über Summer</b>	●
<b>LED-Innenbeleuchtung</b>	●
<b>Öffnung mit Masterkey</b>	●
<b>Öffnung mit Mastercode</b>	●
<b>OPTIONEN</b>	
	<ul style="list-style-type: none"> <li>• BefestigungsKit</li> </ul>



Der Dometic Schubladensafe MDT 400 X ist eine einfache und benutzerfreundliche Lösung, die ein hohes Maß an Sicherheit bietet.



Sicher: Zwei massive 19mm Stahlbolzen



Gedämpfte Türschließung



# DOMETIC PROSAFE MDL-SERIE



MDL 190

MDL 405

Wenn Hotelgäste einen sicheren Aufbewahrungsort für ihre Wertsachen haben, können sie ihren Aufenthalt sorglos genießen. Die Dometic Möbelsafes der MDL-Serie wurden speziell für Hotelzimmer mit kleinen Schränken konzipiert, wo ein herkömmlicher Safe keinen Platz findet. Der Dometic pro Safe MDL 190 ermöglicht durch die vertikale Bauweise einen platzsparenden Einbau in extrem schmale Schränke und Regale. Das Modell ist in Weiß und Anthrazitschwarz erhältlich und die ideale Wahl für Hotels, die ihren Gästen ein ansprechendes Design und höchste Sicherheit bieten möchten, ohne ihr Budget übermäßig zu strapazieren. In dem kompakten Safe findet ein 13"-Laptop oder -Tablet Platz. Der Safe verfügt für den Fall, dass ein Gast seinen Code vergessen hat, über eine Notfallöffnungsoption mit Masterkey und Mastercode.

In der Regel stehen Hotelbetreibern für die Renovierung der Zimmer nur begrenzte Mittel zur Verfügung. Die Dometic MDL-Modelle sind hier die ideale Lösung, da die Safes ein hervorragendes Preis-

Leistungsverhältnis bieten und ideal für den nachträglichen Einbau in bestehendes Mobiliar geeignet sind. Sie bieten den Hotelgästen eine hohe Benutzerfreundlichkeit sowie zusätzliche Sicherheit und hohen Komfort. Beide Modelle gehören zur Dometic Standard Class und werden in Dometic-eigenen und von Dometic betriebenen Fertigungsstätten hergestellt.

- Kompaktes Design
- LED-Display
- Notöffnung mit Masterkey und Mastercode
- Lösungen mit hervorragendem Preis-Leistungs-Verhältnis
- Benutzerfreundlich, hohe Sicherheit
- Modernes LED-Display mit weißen Ziffern und Buchstaben
- Glatte Front zur einfachen Reinigung (keine aufgesetzten Bedienelemente)

PROSAFE STANDARD PRODUKTÜBERSICHT		
MODELL	 MDL 405	 MDL 190
<b>Produktart</b>	Elektronischer Safe	
<b>Fassungsvermögen (Liter)</b>	18,4	18,4
<b>Außenabmessungen (H x B x T, mm)</b>	190 x 405 x 300	405 x 190 x 300
<b>Innenabmessungen: (H x B x T, mm)</b>	187 x 402 x 245	402 x 187 x 245
<b>Stahlwandstärke (mm)</b>	Tür: 4,0/Gehäuse 1,5	
<b>Nettogewicht (kg)</b>	10	
<b>Tastaturfeld</b>	Gummi-Tastatur	
<b>Display</b>	LED-Display mit 4-stelligem Gästecode	
<b>Verriegelungsmechanismus</b>	Zwei massive Stahlbolzen, 18 mm	
<b>Schließsystem</b>	Motorbetrieben	
<b>Stromversorgung</b>	4 1,5 V LR6-/AA-Batterien (im Lieferumfang enthalten)	
<b>Gehäusefarbe</b>	Anthrazit	
<b>MERKMALE</b>		
<b>Öffnung mit Türgriff</b>	●	●
<b>Batterien im Lieferumfang enthalten</b>	●	●
<b>Öffnung mit Masterkey</b>	●	●
<b>Öffnung mit Mastercode</b>	●	●
<b>OPTIONEN</b>		
<b>(für alle Modelle erhältlich)</b>	<ul style="list-style-type: none"> <li>• Anschlag links</li> <li>• BefestigungsKit</li> <li>• Gehäusefarbe Weiß</li> <li>• Integrierte Steckdose (230V)</li> <li>• iAudit zur Speicherung der letzten 1.000 Vorgänge am Safe (siehe Seite 20)</li> <li>• REOS-Notöffnungssystem (siehe Seite 20)</li> </ul>	

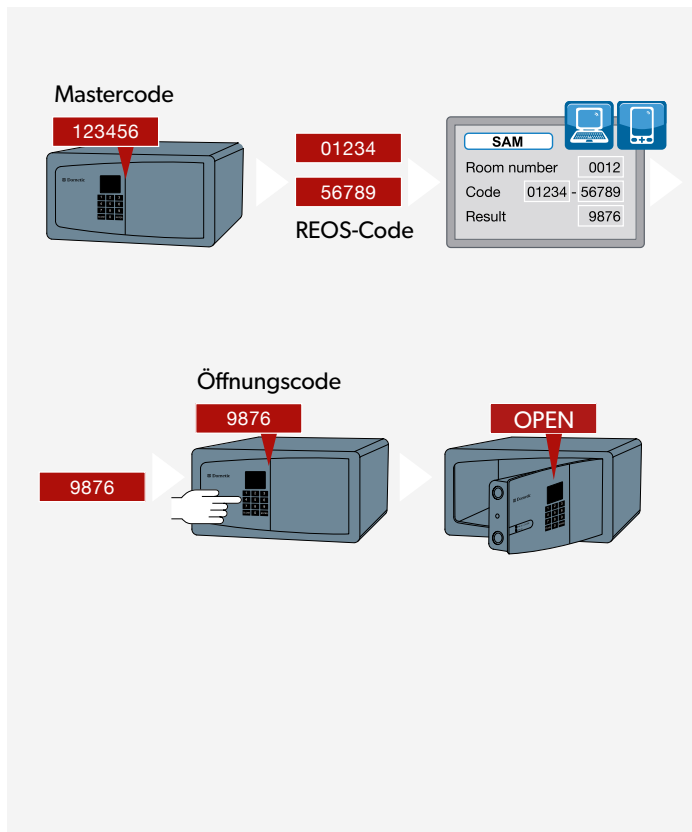


**REOS - REMOTE EMERGENCY OPENING SYSTEM**  
**SICHERHEITSFEATURES UND PROSAFE SONDERFUNKTIONEN**

Dometic bietet Notöffnungsoptionen in drei Sicherheitsstufen an.  
 Option 1: Autorisiertes Personal öffnet den Safe mit einem Masterkey.  
 Option 2: Autorisiertes Personal gibt einen Mastercode ein, um den Safe zu öffnen. Nach einer Verzögerung von zehn Sekunden öffnet sich der Safe automatisch.  
 Option 3: Das neue REOS-System, entwickelt für höchste Sicherheit und maximalen Bedienkomfort.

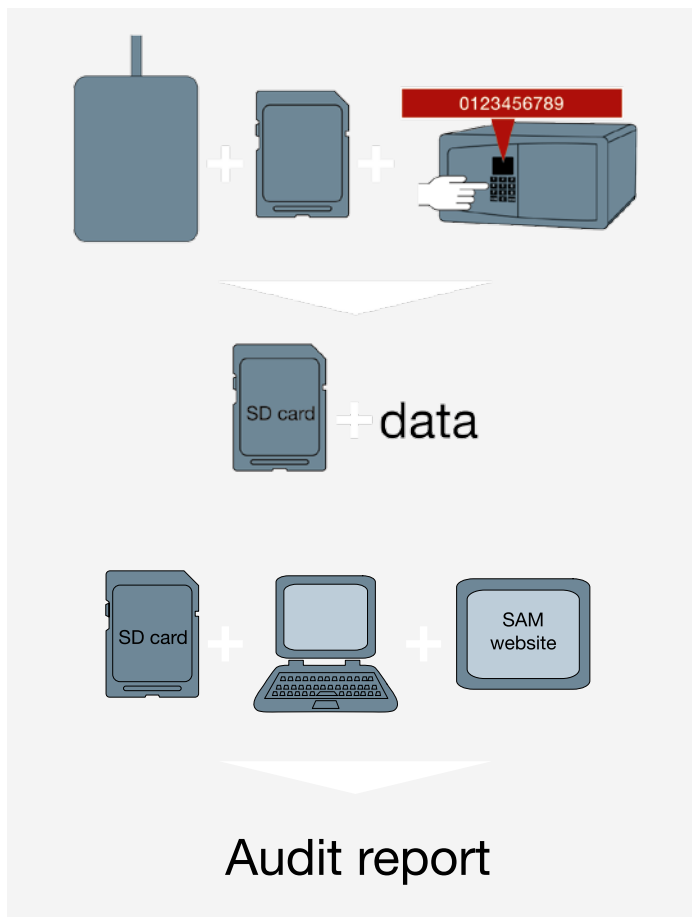
REOS – der gehobene Sicherheitsstandard  
 REOS steht für „Remote Emergency Opening System“. Das Notöffnungssystem von Dometic basiert auf einem innovativen Verschlusssystem. Die einzigartige Lösung verbindet die fortschrittliche Technik mit modernster Online-Technologie. Im Notfall gibt ein autorisierter Hotelmitarbeiter im Tastaturfeld des Safes den REOS-Code ein. Daraufhin generiert der Safe einen zehnstelligen Code, der auf einer passwortgeschützten Dometic Website eingegeben werden muss. Auf dem Bildschirm wird nun ein Notfallöffnungscode angezeigt, mit dem der Safe geöffnet werden kann. Jede Öffnung mit REOS wird auf dem geschützten Dometic Server dokumentiert und gespeichert.

REOS – bequeme Dateneingabe per Smartphone oder Tablet  
 Die REOS-Software der neuesten Generation erspart Hotelgästen und -mitarbeitern viel Zeit. Der nach Eingabe des Mastercodes vom Safe generierte zehnstellige Code kann jetzt wahlweise auch über ein Mobiltelefon oder Tablet auf der passwortgeschützten Webseite eingegeben werden. Eine weitere intelligente Dometic Lösung mit verbesserter Servicequalität.



**iAUDIT**  
**DAS DIGITALE GEDÄCHTNIS FÜR PRÜFPROTOKOLLE**

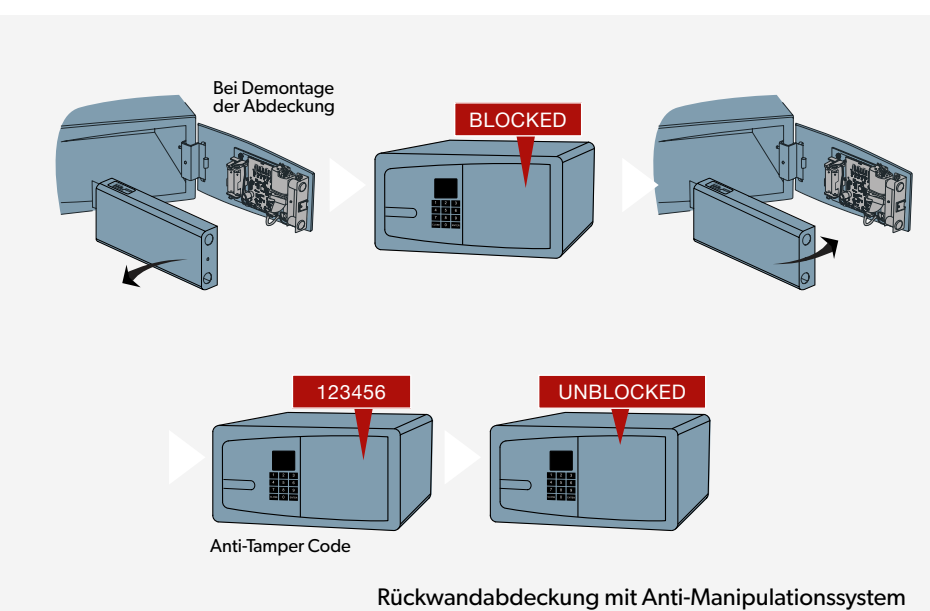
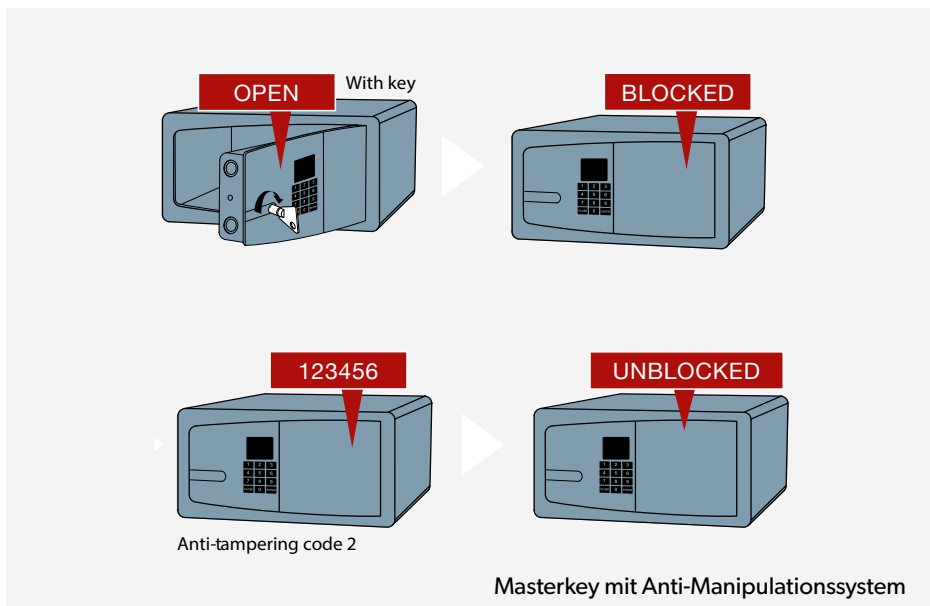
Jede an einem Safe vorgenommene Aktion muss – sowohl zu Ihrer Sicherheit als auch als Nachweis für die Versicherung – dokumentiert werden. Hier bietet das iAudit System von Dometic höchsten Bedienkomfort.  
 Alle Premium proSafe Modelle verfügen serienmäßig über einen speziellen Mikrochip mit einer Speicherkapazität für bis zu 1.000 Vorgänge. Das heißt: Jede Aktion (Schließen, Öffnen, Notöffnungsversuche usw.) lässt sich jederzeit zurückverfolgen und im Protokoll nachprüfen – sogar über mehrere Jahre hinweg. Die Datenübertragung vom Safe auf einen geschützten Server erfolgt über ein optionales SD-Kartengerät (Audit-Trail) von Dometic, das mit handelsüblichen SD-Karten arbeitet.  
 Alle proSafe MD Modelle aus der Premium Reihe sind mit einer Schnittstelle zum Anschluss des SD-Kartengeräts ausgestattet. Das Prüfprotokoll können Sie jederzeit ausdrucken, ganz einfach auf dem Drucker Ihres PC. Spezialdrucker für Prüfprotokolle sind nicht erforderlich.



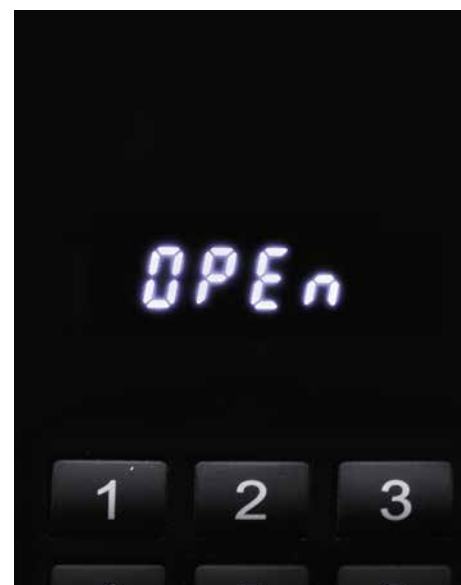
## ANTI-TAMPER SYSTEM DER MASSSTAB FÜR SICHERE HOTELSAFES

Hotelgäste weltweit erwarten bei der Aufbewahrung ihrer Wertsachen im Hotelzimmer einen effizienten und sicheren Service. Hotelbetreiber fordern hingegen modernste Technik, um den reibungslosen und zuverlässigen Betrieb der Hotelzimmersafes sicherzustellen. Die neuesten proSafe Premium Modelle von Dometic bieten modernste Lösungen, die alle Anforderungen erfüllen. Mit dem Anti-Tamper System bietet Dometic bei seinen proSafe Modellen eine einzigartige Sicherheitsfunktion.

Das Anti-Manipulationssystem informiert das Hotel über jeden Manipulationsversuch am Safe – jederzeit, bei Tag und Nacht. Sobald eine Abdeckung am Safe entfernt wird um an die Elektronik zu gelangen, blockiert die Elektronik, sodass eine weitere Nutzung ohne vorherige Eingabe des Anti-Tamper Codes nicht möglich ist. Auch wenn der Masterkey genutzt wird blockiert der Safe und muss zunächst mit dem Anti-Tamper Code zur weiteren Nutzung freigegeben werden. Hotel und Gast sind damit gleichermaßen vor unautorisiertem Zugriff geschützt. Eine Manipulation ist damit nahezu unmöglich. Mit diesem fortschrittlichen Sicherheitskonzept können Sie die Wertsachen Ihrer Gäste noch besser schützen. Mit seinem robusten Gehäuse mit 18 mm starken Stahlbolzen bietet der Safe für Diebe und Einbrecher keinen Angriffspunkt. Dometic möchte Sie bei der Einhaltung der strengen Sicherheitsstandards Ihres Hotels sowie bei der Bereitstellung höchsten Komforts für Ihre Gäste unterstützen.



Audit Dometic			
Nº Audit:	1619		
Date GTM:	29/06/2012		
Time GTM:	14:07:29		
Safe Date:	29/06/2012 0:00:00		
Safe Time:	13:30		
Company:	Dometic Girona		
Location:	Girona		
Room Number:	1234		
Requested by:	Nuria Bergada		
Nº product:	958480610		
Nº Serial:	222000560		
Total Audit operations:	57		
Total print operations:	50		
Last 5 emergency operations			
Emergency date	Emergency time	Emergency operation	
26/06/2012	09:45	Master code opening	
26/06/2012	09:44	Master code opening	
22/06/2012	10:07	Open and close with key	
22/06/2012	09:58	Open and close with key	
22/06/2012	09:52	Open and close with key	
Movements of the box			
Normal date	Normal time	Normal operation	Operation
21/06/2012	12:17	Opening OK	Opening OK
21/06/2012	12:14	Closing OK	Closing OK
21/06/2012	12:14	Reprogram safe	Reprogram safe
21/06/2012	12:13	Opening OK	Opening OK
21/06/2012	12:13	Closing OK	Closing OK
21/06/2012	12:13	Reprogram safe	Reprogram safe
21/06/2012	12:12	Master code opening	Master code opening
21/06/2012	12:12	Wrong code	Wrong code
21/06/2012	12:12	Change of master code	Change of master code
21/06/2012	12:11	Closing OK	Closing OK
21/06/2012	12:11	Master code opening	Master code opening
21/06/2012	12:11	Wrong code	Wrong code
21/06/2012	12:11	Wrong code	Wrong code
21/06/2012	12:11	Change of master code	Change of master code
21/06/2012	12:10	Closing OK	Closing OK





PRODUKTLINIE/ MODELL	FASSUNGS- VERMÖGEN (LITER)	AUSSEN- ABMESSUNGEN (H X B X T, MM)	INNEN- ABMESSUNGEN (H X B X T, MM)	NETTOGEWICHT (KG)	STAHLWAND- STÄRKE (MM) (ALLE TÜREN: 5,0)	VERRIEGELUNGS- MECHANISMUS	
<b>PREMIUM CLASS</b>							
MD 283	8,2	165 x 280 x 235	162 x 277 x 185	6,1	Tür: 5,0/Gehäuse 1,2	Zwei massive 18-mm- Stahlbolzen	
MD 363	24	190 x 360 x 410	187 x 357 x 360	10	Tür: 5,0/Gehäuse 1,5		
MD 383	28	190 x 380 x 450	187 x 377 x 400	11,3			
MD 408	22,5	190 x 405 x 350	187 x 402 x 300	10,4			
MD 493	29	190 x 490 x 370	187 x 487 x 320	12,2			
<b>STANDARD CLASS</b>							
MD 310	9	165 x 310 x 245	161 x 306 x 182	7,7	Tür: 5,0/Gehäuse 2	Zwei massive 19-mm- Stahlbolzen	
MD 390	31,5	200 x 390 x 480	196 x 386 x 418	14,3			
MD 450	30,4	200 x 450 x 410	196 x 446 x 348	14,5			
MDT 400X	9,7	130 x 400 x 350	75 x 380 x 300	9	Tür: 4,0/Gehäuse 1,5	Zwei massive 18-mm- Stahlbolzen	
MDL 190	18,4	405 x 190 x 300	402 x 187 x 245	10			
MDL 405	18,4	190 x 405 x 300	187 x 402 x 245	10			
PRODUKTLINIE/ MODELL	LAPTOP-GRÖSSE	iAUDIT	REOS	ANTI-MANIPULA- TIONSSYSTEM	LED-INNEN- BELEUCHTUNG	LED-DISPLAY	ÖFFNUNG MIT MASTERKEY UND -CODE
<b>PREMIUM CLASS</b>							
MD 283	-	●	○	○	●	●	●
MD 363	15"	●	○	○	●	●	●
MD 383	17"	●	○	○	●	●	●
MD 408	15"	●	○	○	●	●	●
MD 493	17"	●	○	○	●	●	●
<b>STANDARD CLASS</b>							
MD 310	-	-	-	-	●	●	●
MD 390	17"	-	-	-	●	●	●
MD 450	15"	-	-	-	●	●	●
MDT 400X	15"	-	-	-	●	●	●
MDL 190	13"	○	○	-	-	●	●
MDL 405	13"	○	○	-	-	●	●

● Ja/- Nein/○ Optional



Dometic ist ein international ausgerichtetes Unternehmen, das intelligente Produkte und Lösungen entwickelt, die auf die grundlegenden Bedürfnisse von Menschen mit einem mobilen Lebensstil ausgerichtet sind. Unsere mobilen Küchen-, Sanitär- und Klimatisierungslösungen sind nur ein Teil unseres umfangreichen Sortiments an intelligenten und zuverlässigen Produkten.



**GERMANY & AUSTRIA**

**DOMETIC GMBH**

In der Steinwiese 16  
D-57074 Siegen  
Tel.: +49(0) 271 692 0  
Fax: +49 (0) 271 692 302  
E-Mail: info@dometic.de

**SWITZERLAND**

**DOMETIC SWITZERLAND AG**

Riedackerstrasse 7a  
CH-8153 Rümlang  
Tel.: +41 (0) 44 818 7171  
Fax: +41 (0) 44 818 7191  
E-Mail: info@dometic.ch

**BELGIUM**

**DOMETIC BRANCH OFFICE BELGIUM**

Zinkstraat 13  
B-1500 Halle  
Tel.: +32 2 3598040  
Fax: +32 2 3598050  
E-Mail: info@dometic.be

**GERMANY & AUSTRIA**

**DOMETIC GMBH**

In der Steinwiese 16  
D-57074 Siegen  
Tel.: +49(0) 271 692 0  
Fax: +49 (0) 271 692 302  
E-Mail: info@dometic.de

**POLAND**

**DOMETIC POLAND SP. Z O.O**

ul. Puławska 435A  
PL-02-801 Warszawa  
Tel.: +48 22 414 3200  
Fax: +48 22 414 3201  
E-Mail: info@dometic.pl

**SWITZERLAND**

**DOMETIC SWITZERLAND AG**

Riedackerstrasse 7a  
CH-8153 Rümlang  
Tel.: +41 44 8187171  
Fax: +41 44 8187191  
E-Mail: info@dometic.ch

**DENMARK**

**DOMETIC DENMARK A/S**

Nordensvej 15, Taulov  
DK-7000 Fredericia  
Tel.: +45 75585966  
Fax: +45 75586307  
E-Mail: info@dometic.dk

**HUNGARY**

**DOMETIC ZRT. SALES OFFICE**

H-1147 Budapest  
Kerekgyártó u. 5.  
Tel.: +36 1 468 4400  
Fax: +36 1 468 4401  
E-Mail: budapest@dometic.hu

**PORTUGAL**

**DOMETIC SPAIN, S.L.**

Branch Office em Portugal  
Rot. de São Gonçalo nº 1– Esc. 12  
2775-399 Carcavelos  
Tel.: +351 219 244 173  
Fax: +351 219 243 206  
E-Mail: info@dometic.pt

**MENA**

**DOMETIC MIDDLE EAST FZCO**

P.O. Box 17860  
S-D 6, Jebel Ali Freezone  
Dubai  
Tel.: +971 4 883 3858  
Fax: +971 4 883 3868  
E-Mail: info@dometic.ae

**OSTEUROPA**

**DOMETIC AB**

Hemvärnsgatan 15  
SE-171 54 Solna  
Tel.: +46 (0)8 501 02 500  
E-Mail: lodging.export@dometic.com

**ITALY**

**DOMETIC ITALY S.R.L.**

Via Virgilio, 3  
I-47122 Forlì (FC)  
Tel.: +39 0543 754901  
Fax: +39 0543 754983  
E-Mail: vendite@dometic.it

**RUSSIA**

**DOMETIC RUS LLC**

Komsomolskaya square 6 – 1  
RU-107140 Moscow  
Tel.: +7 495 780 79 39  
Fax: +7 495 916 56 53  
E-Mail: info@dometic.ru

**UNITED KINGDOM**

**DOMETIC UK LTD.**

Dometic House, The Brewery,  
Blandford St. Mary  
Dorset DT11 9LS  
Tel.: +44 344 626 0133  
Fax: +44 344 626 0143  
E-Mail: sales@dometic.co.uk

**FINLAND**

**DOMETIC FINLAND OY**

Mestariintie 4  
FIN-01730 Vantaa  
Tel.: +358 20 7413220  
Fax: +358 9 7593700  
E-Mail: info@dometic.fi

**NETHERLANDS**

**DOMETIC BENELUX B.V.**

Ecustraat 3  
NL-4879 NP Etten-Leur  
Tel.: +31 76 5029000  
Fax: +31 76 5029019  
E-Mail: info@dometic.nl

**SPAIN**

**DOMETIC SPAIN S.L.**

Avda. Sierra del Guadarrama, 16  
E-28691 Villanueva de la Cañada  
Madrid  
Tel.: +34 91 833 6089  
Fax: +34 900 100 245  
E-Mail: info@dometic.es

**EXPORT**

Dometic Competence Center  
In der Steinwiese 16  
D - 57074 Siegen, Germany  
Tel.: +49 (0) 271 692 121  
E-Mail: lodging.export@dometic.com

**FRANCE**

**DOMETIC SAS**

ZA du Pré de la Dame Jeanne  
B.P. 5  
F-60128 Plailly  
Tel.: +33 3 44633525  
Fax: +33 3 44633518  
E-Mail: lodging@dometic.fr

**NORWAY**

**DOMETIC NORWAY AS**

Østerøyveien 46  
N-3236 Sandefjord  
Tel.: +47 33428450  
Fax: +47 33428459  
E-Mail: firmapost@dometic.no

**SWEDEN**

**DOMETIC SCANDINAVIA AB**

Gustaf Melins gata 7  
S-421 31 Västra Frölunda  
Tel.: +46 31 7341100  
Fax: +46 31 7341101  
E-Mail: info@dometicgroup.se

**TURKEY**

**ENTA A. S.**

Gümüşsuyu Mah. İnönü Cad.  
Taksim / Beyoğlu / İstanbul  
Tel.: +90 212 292 89 00  
E-Mail: info@entaturk.com

**GREECE**

**SAMARAS**

Anaximandrou 73  
54250 Thessaloniki  
Tel.: +30 231 032 1091  
E-Mail: polief96@otenet.gr

**KENYA & EAST AFRICA**

**SANDEN INTERCOOL**

28 The Crescent Road  
Nairobi  
Tel.: +254 (0) 727 726 336  
E-Mail: purity.simiyou@sandenintercool.co.ke

**RUSSIA**

**MIKO**

Leningradskiy pr. 30/2  
125040 Moscow  
Tel.: +7 495 651 09 45  
E-Mail: officemoscow@miko-hotelservices.com